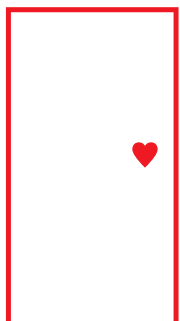


山口は
幸せの
入口。

DOOR to NEW HAPPINESS



住んでみよ!

ふちええ山

海も、山も、美味しい食もある暮らし
山口県YY!ターン(UJ!ターン)支援サイト



やまぐち暮らし

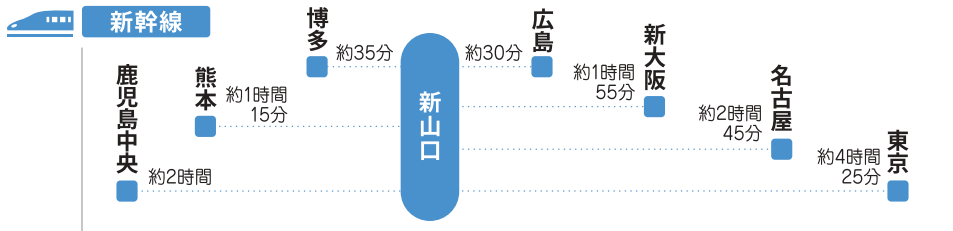
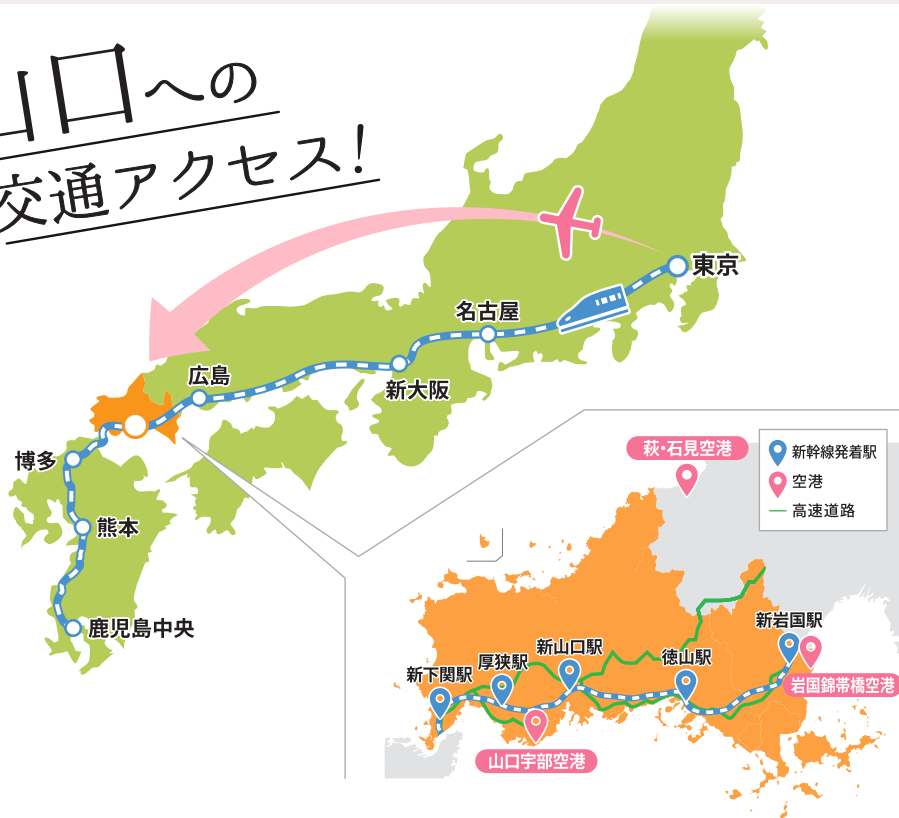
LIVING in YAMAGUCHI

YY!ターン ガイドブック

2024年度版



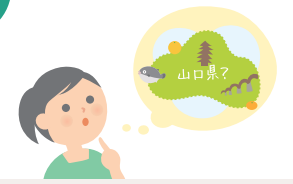
山口への 交通アクセス!



「やまぐち」のY、「わいわい楽しい暮らし」のYを組み合わせた、山口県への移住を意味するキャッチフレーズです。

やまぐち暮らしへのステップ

STEP 1 情報収集をしよう!



▶詳しくはP5へ

STEP 2 仕事をさがそう!



▶詳しくはP9へ

STEP 3 住宅を見つけよう!



▶詳しくはP17へ

STEP 4 YY!ターン後のことについて!

▶詳しくはP22へ

目次

移住までの主な流れ	
山口ってこんなところ!	3
Q1. 情報を集めたい!	5
Q2. 支援制度はある?	5
Q3. 窓口で相談したい!	7
Q4. 就職したい!	9
Q5. 求人情報を調べたい!	10
Q6. 技能や技術を身につけたい!	11
Q7. 退職後、知識や経験を活かしたい!	12
Q8. 専門的な知識や経験を活かしたい!	12
Q9. 創業したい!	13
Q10. 農業を始めたい!	14
Q11. 林業を始めたい!	15
Q12. 漁業を始めたい!	16
Q13. 民間住宅をさがしたい!	17
Q14. 公的な賃貸住宅に入居したい!	17
Q15. 「空き家バンク」って?	19
Q16. 移住前に下見に行きたい!	20
Q17. お試し暮らし住宅を利用したい!	21
Q18. 移住後の支援を知りたい!	22
Q19. 地域づくりに参加したい!	23
Q20. ライフプランを相談したい!	24
山口の市町相談窓口と支援事業	
山口の地図(市町の目次)	25
市町相談窓口と支援事業	27
移住者体験談	56

山口って こんなところ!

人口1,284,626人
男610,927 女673,699
人口移動統計調査
(2024年4月1日現在)

山口県PR本部長
ちよるる



1 圧倒的なスケールを感じる 多彩な絶景

コバルトブルーに輝く「角島」、日本最大級のカルスト台地「秋吉台」、青い海と123基の赤い鳥居が織りなす絶景「元乃隅神社」を始め、自然に恵まれた豊かな土地があります。



2 豊富な湯量、ノスタルジックな風情 癒やしの温泉

山口県には50か所以上の温泉があります。その中でも、山口市内に位置し湯量豊富な「湯田温泉」や約600年の伝統を持つ「長門湯本温泉」は特に人気があります。その他、「俵山温泉」「川棚温泉」「湯野温泉」など県内各地に温泉があります。



3 歴史的建造物

山口県には「錦帯橋」や国宝「瑠璃光寺五重塔」、「萩城下町」など世界に誇れる歴史的建造物があります。その文化と山口の歴史に是非触れてみてほしいものです。



6 年間を通して 過ごしやすい 気候

山口県は、大きく瀬戸内海沿岸地域、内陸山間地域、日本海沿岸地域の3つの地域に分けられます。美しい四季折々の風景を楽しみながら、温暖な気候で心地よい季節を過ごすことができます。



4 美食がたくさん グルメ



取扱量日本一である下関市の「ふぐ」はブランド魚としても紹介されています。また、熱した瓦の上に茶そばと彩り豊かな具を乗せた郷土料理「瓦そば」は山口県民が愛する名物グルメです。

5 一度味わえば 忘れられない 日本酒

日本酒の産地として定評のある山口県。岩国や萩を始め、県内には自然と清らかな水を活かした様々な酒蔵があります。各酒蔵が丹精を込めた一杯をぜひ。



7 「住む」には とても便利な山口県 便利な住環境

都市に住んでいても、ちょっと車で走れば豊かな自然とのふれあいを満喫できますし、田舎に住んでいても、簡単に街に出かけられ、ショッピング、娯楽等を楽しむことができます。



YY!ターン(UJIターン)に関する相談窓口や支援内容などを、分かりやすくご紹介します。

STEP 1 情報収集をしよう!

Q1. YY!ターン情報を収集するための方法を教えてください。

<HP>

山口県では、県内の市町や就業・暮らし・地域交流などの情報、移住経験者の体験談など、山口県のYY!ターンに関する様々な情報を掲載したホームページを開いています。

住んでみいね! ぶちええ山口

検索

YY!ターン支援サイト

住んでみいね! ぶちええ山口



<公式LINE>

住んでみいね! ぶちええ山口 公式LINEは、山口県へのUターン、Jターン、Iターンを考える方を応援するアカウントです。山口県の特徴や各市町の紹介、イベント情報などをお届けします!



【山口県公式】住んでみいね! ぶちええ山口



友達登録はこちら▶

@buchiee_ymg



山口県総合企画部中山間地域づくり推進課

☎ 083-933-2546 ✉ uji-turn@pref.yamaguchi.lg.jp

Q2. YY!ターンをする際の支援制度はありませんか?

山口県では、移住希望の段階から移住後まで、様々な支援制度をご用意しています。詳しくは、該当のページをご覧ください。

移住前～移住時の来県支援

やまぐち暮らし支援センター

▶▶▶ P7

移住に関する情報を一元的に提供し、山口県へ移住を希望される方の具体的な相談に応じるため、移住総合支援窓口を県内及び東京と大阪に設置

やまぐちYY!ターン
パスポート

▶▶▶ P9

移住前の下見などで来県された際の宿泊料金やレンタカー代の割引、移住時の引越料金の割引などが受けられるパスポート

YY!ターン支援交通
費補助制度

▶▶▶ P20

山口県へ移住を希望される方が、移住に関するツアーなどに参加した際の交通費の補助

YY!ターン
コンシェルジュ

▶▶▶ P22

山口県へ移住を希望される方が、安心して移住・定住できるよう、相談の段階から一貫して寄り添って支援するコンシェルジュを県内に配置

東京圏・中京圏・関西圏*から移住就業される方

県外人材県内就職
促進事業

▶▶▶ P10

東京圏・中京圏・関西圏から山口県へ移住し、登録企業へ就業された方に対する移住支援金の支給

首都圏等
プロフェッショナル
人材還流促進事業

▶▶▶ P12

東京圏・中京圏・関西圏から山口県が実施する「プロフェッショナル人材事業」または内閣府地方創生推進室が実施する「先導的人材マッチング事業」を利用して移住及び就業した方に対する移住支援金の支給

やまぐちテレワーク
移住等支援事業

▶▶▶ P44

東京圏・中京圏・関西圏から山口県へ移住し、移住先を生活の本拠とし、移住元での業務を引き続き行う方に対する移住支援金の支給

※[東京圏] 東京・神奈川・千葉・埼玉 [中京圏] 愛知 [関西圏] 京都・大阪・兵庫

県内で創業される方

やまぐち創業
補助金

▶▶▶ P12

山口県内で社会的事業の創業を行う方に対する創業経費等の補助(東京圏・中京圏・関西圏からの移住者の場合、移住支援金を別途支給)

※[東京圏] 東京・神奈川・千葉・埼玉 [中京圏] 愛知 [関西圏] 京都・大阪・兵庫

農業・林業・漁業へ就業される方

農業・林業・漁業への
就業(希望)者支援

▶▶▶ P16

就業希望者等に対する相談対応や研修、給付金等の支援

この他にも県内各市町において支援制度が用意されています。市町の支援制度については、P25以降をご覧ください。

Q3. YY!ターン相談窓口を教えてください。

山口県では県内外にYY!ターン相談窓口を設置し、専門のアドバイザーが駐在しています。YY!ターンに伴う就職や暮らし全般について、お気軽にご相談ください。

※来所の方は、事前にお電話やメールでご連絡ください。

東京 やまぐち暮らし東京支援センター



☎ 03-6273-4887 FAX 03-6273-4404

✉ yamaguchi@furusatokaiki.net

〒100-0006 東京都千代田区有楽町2-10-1
東京交通会館8階
NPO法人ふるさと回帰支援センター内

相談時間 10:00～18:00
※月曜日、祝日、お盆・年末年始は休み

大阪 やまぐち暮らし大阪支援センター



☎ 06-6341-0755 FAX 06-6341-0769

✉ u-turn-osaka@joby.jp

〒530-0001 大阪府大阪市北区梅田2-4-13
阪神産経桜橋ビル2階
山口県大阪事務所内

相談時間 9:30～17:00
※土曜日、日曜日、祝日、年末年始は休み

山口 やまぐち暮らし総合支援センター



☎ 083-976-0277 FAX 083-972-3880

✉ u-turn-yamaguchi@joby.jp

〒754-0041 山口県山口市小郡令和1-1-1
KDDI維新ホール3階
山口しごとセンター内

HP <https://www.joby.jp/uji>

相談時間 8:30～19:00(平日)、8:30～17:00(土曜)
※日曜日、祝日、年末年始は休み

山口 住まいのコンシェルジュ (住まいに関する相談窓口)

☎ 070-8418-6604

✉ zenniti.yama.con@outlook.jp

〒754-0021 山口県山口市小郡黄金町11-31
(公社)全日本不動産協会
山口県本部内

相談時間 9:30～16:30
※土曜日、日曜日、祝日、お盆、年末年始は休み

山口 YY!ターンコンシェルジュ

☎ 083-933-2540 FAX 083-933-2559

✉ ijusya-sodan@pref.yamaguchi.lg.jp

〒753-8501 山口県山口市滝町1-1
山口県総合企画部
中山間地域づくり推進課内

相談時間 8:30～17:15
※土曜日、日曜日、祝日、年末年始は休み

市町相談窓口一覧 県内各市町に相談窓口が設置されています。

市町名	担当課名	電話番号	FAX 番号
山口市	農山村づくり推進課	083-934-4646	083-934-2651
防府市	政策推進課	0835-25-2256	0835-25-2193
下関市	共創イノベーション課	083-231-5838	083-223-1300
宇部市	移住定住推進課	0836-34-8480	0836-22-6008
美祢市	地域振興課	0837-52-1128	0837-53-1959
山陽小野田市	シティセールス課	0836-82-1241	0836-83-2604
萩市	おいでませ、豊かな暮らし応援課	0838-25-3819	0838-22-7311
長門市	企画政策課	0837-27-0091	0837-22-5358
阿武町	まちづくり推進課	08388-2-3111	08388-2-2090
岩国市	シティプロモーション課	0827-29-5012	0827-22-2866
下松市	地域政策課	0833-45-1802	0833-45-1849
光市	観光・シティプロモーション推進課	0833-72-1532	0833-72-8981
柳井市	地域づくり推進課	0820-22-2111(代)	0820-23-4595
周南市	移住交流推進課	0834-22-8341	0834-22-8428
周防大島町	空家定住対策課	0820-74-1033	0820-74-1015
和木町	企画総務課	0827-52-2136	0827-52-5313
上関町	企画財政課	0820-62-0316	0820-62-1600
田布施町	経済課	0820-52-5805	0820-53-0140
平生町	地域振興課	0820-56-7120	0820-56-7123

また、下記の市町は、移住希望者からの様々な相談への対応や移住後のアフターフォローなど、円滑な移住・定住を支援する専門の相談員等を配置しています。

宇部市	「うべ移住定住サポートセンター」移住担当職員	➡ P33 掲載
美祢市	みねぐらし応援団	➡ P35 掲載
山陽小野田市	移住定住コンシェルジュ	➡ P36 掲載
萩市	移住支援員・地域移住サポーター	➡ P38 掲載
長門市	定住支援員・移住コーディネーター	➡ P40 掲載
阿武町	阿武町暮らし支援センター相談員	➡ P42 掲載
岩国市	IJU(移住)応援団 UJIターン相談員・移住コーディネーター	➡ P44 掲載
柳井市	移住コーディネーター	➡ P47 掲載
周南市	里の案内人	➡ P50 掲載
周防大島町	定住担当職員	➡ P51 掲載

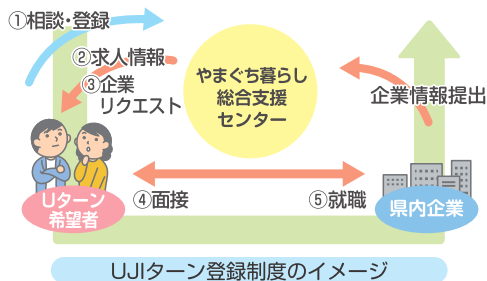
STEP 2 仕事をさがそう!

Q4. 就職先を探すには、何か良い方法はありませんか。

YY!ターンに伴う就職希望者の「UJIターン登録制度」を設けており、登録をすれば、定期的な情報収集や県内企業との面接が可能。登録やお問い合わせは、やまぐち暮らし支援センター(P7参照)で受け付けています。

山口しごとセンターのホームページ内にある「UJIターンの方」でも、求人情報など様々な情報が閲覧できます。

<https://www.joby.jp/uji>



例年、お盆の時期に、企業との出会いの場として「ふるさと山口Uターン就職フェア」を開催しています。また、東京・大阪でも就職説明会等を開催しています。開催日時等は、各相談窓口や山口しごとセンターのホームページでご確認ください。

その他就職に関するイベント情報や県内のキラリと輝く企業の魅力を紹介する動画や冊子などの企業魅力情報をスマートフォン向けアプリ「ぶちエエやまぐち! 就職アプリ」にて、配信しております。ぜひご利用ください。



YY!ターンまめ知識

やまぐちYY!ターンパスポート

山口県外に居住し、山口県への移住・定住を検討中の方を対象に、YY!ターンパスポートを交付しています。協賛企業にYY!ターンパスポートを提示すれば、移住前の下見などで来県された際の宿泊代やレンタカーの割引、移住時の引越料金の割引などを受けることができます。

<https://www.ymg-uji.jp/consultation/passport/>



【お問い合わせ先】

山口県総合企画部中山間地域づくり推進課

☎ 083-933-2546 ✉ uji-turn@pref.yamaguchi.lg.jp



〈電子版〉



〈カード版〉

Q5. 山口県内の求人情報を調べたいのですが、県外在住でも可能ですか。

全国のハローワーク(公共職業安定所)で、山口県内の求人情報を閲覧することができます。また、インターネットで「ハローワークインターネットサービス」のホームページをご利用いただければ、ご自宅にいながら県内の求人情報を閲覧することも可能です。



<https://www.hellowork.mhlw.go.jp/>

「ハローワークインターネットサービス」に掲載されている求人企業との面接を希望される場合は、最寄りのハローワーク等または下記の関係ハローワーク等へお問い合わせください。

名称	所在地	電話番号
ハローワーク山口	山口市神田町1-75	083-922-0043
ハローワーク防府	防府市駅南町9-33	0835-22-3855
ハローワーク下関	下関市貴船町3-4-1	083-222-4031
ハローワーク宇部	宇部市北琴芝2-4-30	0836-31-0164
山陽小野田市 地域職業相談室	山陽小野田市中央2-3-1	0836-81-4511
ハローワーク萩	萩市平安古町599-3	0838-22-0714
ハローワーク萩長門分室	長門市東深川1324-1	0837-22-8609
ハローワーク岩国	岩国市山手町1-1-21	0827-21-3281
ハローワーク下松	下松市東柳1-6-1	0833-41-0870
ハローワーク柳井	柳井市南町2-7-22	0820-22-2661
ハローワーク徳山	周南市徳山7510-8	0834-31-1950

山口県内のハローワーク等(2024年4月1日現在)

いちおし やまぐち

県外人材県内就職促進事業 (東京圏・中京圏・関西圏からの移住就業の促進)

東京圏・中京圏・関西圏から山口県へ移住・就業された方の経済的負担を軽減する「移住支援金(2人以上の世帯最大100万円 18歳未満1人につき最大100万円の加算あり/単身の世帯最大60万円)」を支給します。

<https://yamaguchi-matching.com>



【お問い合わせ先】山口県産業労働部労働政策課

☎ 083-933-3254

Q6. YY!ターン後に、再就職のための技能や技術を身につけたいのですが。

山口県内では、県立高等産業技術学校やポリテクセンター山口で、各種の職業訓練を実施しています。技能・技術を身につけるための訓練だけでなく、就職のサポートも行います。各機関の主な訓練科とお問い合わせ先は、次のとおりです。

なお、受講対象者、募集方法、選考方法などは、それぞれの訓練科により異なりますので、詳しくは各機関へお問い合わせください。

山口県立東部高等産業技術学校

☎ 0834-28-2233 FAX 0834-28-4617

〒 745-0827 周南市瀬戸見町15-1

HP <https://kunren-east.pref.yamaguchi.lg.jp/>

2年課程 自動車整備科、設備システム科

1年課程 機械デジタル科、溶接技術科、メカニカルデザイン科

6か月課程 造園科、CAD/CAM短期コース

委託訓練 介護、経理事務等(1か月～2年課程)随時募集

山口県立西部高等産業技術学校

☎ 083-248-3505 FAX 083-248-3508

〒 752-0922 下関市千鳥ヶ丘町21-3

HP <https://kunren-west.pref.yamaguchi.lg.jp/>

2年課程 自動車整備科

1年課程 木造建築科、電気工事・設備科、エクステリア・造園科、
空調・設備施工科、溶接技術科、内装リフォーム科

委託訓練 介護、経理事務等(1か月～2年課程)随時募集

独立行政法人高齢・障害・求職者雇用支援機構ポリテクセンター山口

☎ 083-922-2143 FAX 083-922-1935

〒 753-0861 山口市矢原1284-1

HP <https://www3.jeed.go.jp/yamaguchi/poly/>

6か月課程 設備保全サービス科、CAD/NC技術科、金属加工科、
住環境コーディネート科、電気設備技術科

Q7. 退職後に、今まで培った知識や経験を、山口県の地元企業で活かしたいのですが。

今まで培われた知識や経験を山口県の地元企業で活かしていただくため、県内の関係団体において、新現役人材やシニア人材のマッチング事業による、地元企業への紹介などを行っています。詳しくは、下記団体までお問い合わせください。

NPO法人 山口県アクティブシニア協会(AYSA)

☎ FAX 0834-32-8409

✉ info@aysa.jp

〒 745-0873 周南市三田川5811-10 三田川ビル3F

HP <https://www.aysa.jp/>



Q8. 大企業等で修得した知識や技能を、山口県の地元企業で活かしたいのですが。

大企業等で培われた専門的な知識等を活かし、県内中小企業の経営全般のサポートのほか、新事業展開、販路開拓、生産性向上などの課題に中心となって取り組み、企業の成長戦略を具現化していくことができる人材(プロフェッショナル人材)を対象に、こうした人材を必要とする県内中小企業等とのマッチングを民間人材ビジネス事業者等と連携して行っています。詳しくは、下記団体までお問い合わせください。

山口県プロフェッショナル人材戦略拠点 ((公財)やまぐち産業振興財団内)

☎ 083-902-0045

〒 754-0041 山口市小郡令和1-1-1
山口市産業交流拠点施設4F

HP <https://yg-pro.jp/>



※東京圏・中京圏・関西圏から移住就業された方は移住支援金が利用できますので、下記までお問い合わせください。〔東京圏〕東京・神奈川・千葉・埼玉 〔中京圏〕愛知 〔関西圏〕京都・大阪・兵庫
【お問い合わせ先】山口県産業労働部産業人材課 ☎ 083-933-3234

いちおし! やまぐち

やまぐち創業補助金

県内において社会的事業の創業を行う方を対象に、創業に要する経費等を補助します。
補助率 2分の1 補助上限額 200万円
対象事業や公募期間など、詳しくは(公財)やまぐち産業振興財団のホームページをご覧ください。

<https://yipf.or.jp/>

※東京圏・中京圏・関西圏からの移住者がこの補助金を受ける場合、市町から移住支援金が支給されます。〔東京圏〕東京・神奈川・千葉・埼玉 〔中京圏〕愛知 〔関西圏〕京都・大阪・兵庫
詳しくは県HPをご覧ください。

<https://www.pref.yamaguchi.lg.jp/soshiki/85/>

【お問い合わせ先】

(公財)やまぐち産業振興財団 経営企画部

☎ 083-902-3711

✉ keiei@yipf.or.jp

Q9. 山口県内で創業したいのですが、支援などの相談窓口を教えてください。

山口県では、女性や若者、高齢者をはじめとする多様な創業希望者の創業に関する相談にきめ細かく対応できるよう、各商工会議所及び県商工会連合会が専門家を派遣するとともに、(公財)やまぐち産業振興財団内に、「移住創業」をはじめ、多様な創業をサポートする専任コーディネータを設置しています。

■各商工会議所・山口県商工会連合会

団体名	所在地	電話番号
山口商工会議所	山口市中市町1-10	083-925-2300
防府商工会議所	防府市八王子2-8-9	0835-22-4352
下関商工会議所	下関市南部町21-19	083-222-3333
宇部商工会議所	宇部市松山町1-16-18	0836-31-0251
山陽商工会議所	山陽小野田市鴨庄101-29	0836-73-2525
小野田商工会議所	山陽小野田市中央2-3-1	0836-84-4111
萩商工会議所	萩市東田町19-4	0838-25-3333
長門商工会議所	長門市東深川1321-1	0837-22-2266
岩国商工会議所	岩国市今津町1-18-1	0827-21-4201
下松商工会議所	下松市新川2-1-38	0833-41-1070
光商工会議所	光市島田4-14-15	0833-71-0650
柳井商工会議所	柳井市中央2-15-1	0820-22-3731
徳山商工会議所	周南市みなみ銀座1-26	0834-31-3000
新南陽商工会議所	周南市宮の前2-6-13	0834-63-3315
山口県商工会連合会	山口市中央4-5-16 山口県商工会館内	083-925-8888

■(公財)やまぐち産業振興財団

団体名	所在地	電話番号
(公財)やまぐち産業振興財団	山口市小郡令和1-1-1	083-902-3711

いちおい やまぐち 創業チャレンジを全力でサポート!「やまぐち創業応援スペース mirai365」

「やまぐち創業応援スペース mirai365」では、多様な創業の場を提供し、施設マネージャーによるアドバイスやDXセミナー等を通じて、創業や事業拡大のチャレンジを応援しています。相談窓口もありますので、お気軽にお問い合わせください。

mirai365

検索

【お問い合わせ先】

やまぐち創業応援スペース mirai365

〒 山口市米屋町2-7 ☎ 083-902-1365



農業を始めたい!

Q10. 農業を始めたいのですが、相談窓口を教えてください。

山口県では「担い手支援日本一」を目指し、相談から体験、研修、就農、定着までの一貫したサポートを関係機関と連携して行っています。

まずは、公益財団法人やまぐち農林振興公社の就農アドバイザーにご相談ください。

情報収集

- ・就農相談会や、やまぐち就農ゆめツアーへの参加
※旅費等について、一部支援が受けられます。
※就農相談会やゆめツアーの日程などは、やまぐち農林振興公社のホームページをご覧ください。
- ・就農形態の検討(自営就農または農業法人への就業)

就農相談・体験

- ・就農候補地の市町・JA・農林水産事務所等へ相談
- ・やまぐち就農支援塾及び現地農家等で農作業を体験

栽培技術等の長期研修

やまぐち就農支援塾等の研修機関で農業経営に必要な知識・技術等を習得するための研修が受講できます。研修期間は最大2年間です。



担い手養成農大研修

就農の準備

- ・就農候補地の市町・JA・農林水産事務所等と具体的な経営内容について協議
- ・就農場所や経営内容を決定
- ・就農時や将来の経営計画を作成

就業の準備

- ・自分の栽培したい品目や地域、働き方に合う農業法人を探します。
- ・農業法人で働くために必要となる知識・技術・資格などを習得

自営就農

- ・農地や施設機械等を取得、農業経営を開始

法人就業

- ・農業法人などで採用され、農業を開始

相談窓口

公益財団法人やまぐち農林振興公社 担い手・新事業支援部

☎ 0835-28-7598 FAX 0835-28-7671 ✉ yashuno@y-agreen.or.jp

〒 747-0004 防府市牟礼10318 山口県農林総合技術センター(農大教育棟2階)

HP <https://www.y-agreen.or.jp/farmers/>



林業を始めたい!

Q11. 林業を始めたいのですが、相談窓口を教えてください。

林業への新規就業を希望される方のために、一般財団法人やまぐち森林担い手財団(山口県森林整備支援センター)では、相談対応や、林業就業前研修をはじめとする技術者育成支援など、様々なサポートを行っています。

情報収集・就業相談

- ・就業相談会への参加
- ・支援センターでの相談や情報収集
- ・支援センターが就業先や研修のコーディネート、アドバイスを実施
- ・やまぐち森の仕事見学ツアーへの参加
※旅費等について、一部支援が受けられます。



やまぐち森の仕事見学ツアー

林業就業前の研修

- ・基礎知識習得研修
現地体験や作業に必要な基礎技術、安全知識等の習得研修(チェーンソー、刈払機等)を行います。
- ・即戦力短期育成塾(木材生産オペレーター育成研修)
木材生産に必要な資格や技術を習得する研修を行います。高性能林業機械を用いた基本操作習得や事業体への派遣により、林業現場で即戦力となる人材を育成します。
研修期間は、5か月間で、一定の要件を満たせば、給付金が受けられます。



即戦力短期育成塾

林業事業体への就業

就業状況により、林業に必要な基本的な技術や技能を習得するための各種研修を受講できます。

相談窓口

一般財団法人やまぐち森林担い手財団 山口県森林整備支援センター

☎ 083-932-5286 FAX 083-934-3150 ✉ yamahito@ykenshin.or.jp

〒 753-0048 山口市駅通り2丁目4-17

HP <http://www.ykenshin.or.jp/yamahito/>



漁業を始めたい!

Q12. 漁業を始めたいのですが、相談窓口を教えてください。

漁業への新規就業を希望される方のために、山口県漁業就業支援センターでは、相談対応をはじめとして、漁業技術を習得する研修や漁業体験などのサポートを行っています。

将来の漁業就業計画をイメージ

相談は、育成センター等を積極利用し、山口県漁業就業支援フェアに参加。

受入地域で短期漁業研修

実際に現地で漁業体験(最長1週間)をし、就業を希望する漁業への適性や指導者との相性を確認。

長期漁業研修を受ける

アルバイト代をもらいながら実際に漁業者(指導者)や漁業会社等の船に乗り込み、最長2年間の研修ができます。研修支援費等の支援など、詳しくは育成センターまでお問い合わせください。

漁業研修



独立の準備

- ・船舶免許などの資格取得支援
- ・漁協に組合員として加入
- ・漁船、漁具等の取得支援

就業

就業後の給付金あり(3年間)(独立型漁業)

相談窓口

山口県漁業就業支援センター

☎ 083-261-6612 FAX 083-261-6618

〒 750-0067 下関市大和町1丁目16-1 下関漁港ビル(山口県漁業協同組合指導課内)

HP <https://www.jf-ymg.or.jp/ryoushi/>



いちおし やまぐち

農業・林業・漁業への就業(希望)者支援

就農希望者 研修生支援	やまぐち就農支援塾等の研修機関で就農に向けた研修を受けている者に対し、年間150万円(最長2年間)を支給
新規就農者支援	新規就農者(自営)に対し、年間150万円(最長3年間)を支給
林業就業 希望者支援	即戦力短期育成塾の受講者に対し、就業準備給付金を62.5万円(5か月間)支給
漁業就業 希望者支援	漁業者(師匠)の船に乗り込み、研修を受けている者に対し、年間180万円(最長2年間)を支給
新規漁業 就業者支援	新規漁業就業者に対し、定着支援給付金を3年間支給(1年目:150万円、2年目:120万円、3年目:90万円)



支給要件など、詳しくはお問い合わせください。また、就業までの流れについてはP14~P16をご覧ください。

【お問い合わせ先】 農業について:(公財)やまぐち農林振興公社
林業について:(一財)やまぐち森林担い手財団
漁業について:山口県漁業就業支援センター

☎ 083-924-8900
☎ 083-932-5286
☎ 083-261-6612

STEP 3 住宅を見つけよう!

Q13. 民間住宅(不動産)に関する相談窓口を教えてください。

県内のほとんどの不動産業者が加盟している下記の民間宅地建物取引業者団体で相談をお受けします。また、各団体のホームページでご希望の物件を検索することもできます。

公益社団法人 全日本不動産協会山口県本部

☎ 083-974-2103 FAX 083-974-2104

〒 754-0021 山口市小郡黄金町11-31



公益社団法人 山口県宅地建物取引業協会

☎ 083-973-7111 FAX 083-973-7522

〒 754-0021 山口市小郡黄金町5-16 山口県不動産会館



Q14 公的な賃貸住宅や高齢者向けの賃貸住宅に入居したいので、相談窓口を教えてください。

公的賃貸住宅などには下記のような種類があり、各住宅の情報提供・相談等に応じています。

①公営住宅(県営住宅及び市・町営住宅)

住宅に困窮する低額所得者に対して低廉な賃貸住宅を供給しています。県営住宅のご相談先は、下記の一般財団法人山口県施設管理財団県営住宅管理事務所です。

名称	所在地	電話番号	所管区域
山口支所	山口市水の上町1-7	083-934-2004	山口市、萩市、防府市、長門市
下関支所	下関市貴船町3-2-1 下関総合庁舎4階	083-228-0310	下関市
宇部支所	宇部市琴芝町1-1-50 宇部総合庁舎2階	0836-37-0878	宇部市、美祢市、山陽小野田市
岩国支所	岩国市三笠町1-1-1 岩国総合庁舎1階	0827-30-1030	岩国市、柳井市
周南支所	周南市毛利町2-38 周南総合庁舎4階	0834-27-6780	周南市、下松市、光市

市・町営住宅のご相談は、各市町までお問い合わせください。(市町情報はP27より掲載)

②特定公共賃貸住宅

中堅所得者に対して、定住促進等に資する優良な賃貸住宅が供給されています。供給状況などの詳しい情報は、県住宅課ホームページをご覧ください。県住宅課、各市町までお問い合わせください。

③高齢者向け賃貸住宅

高齢者向けの賃貸住宅としては「サービス付き高齢者向け住宅」があります。登録情報は県住宅課ホームページ等で閲覧できます。詳しくは、県住宅課までお問い合わせください。

山口県土木建築部住宅課

☎ 083-933-3870

FAX 083-933-3899

HP <https://www.pref.yamaguchi.lg.jp/soshiki/135/>



④市町の定住促進住宅等

下記の市町には、移住者向けの低廉な賃料の住宅などが整備されております。空室状況等については、各市町にお問い合わせください。

下関市 → P31 掲載

阿武町 → P41 掲載

萩市 → P37 掲載

周防大島町 → P51 掲載

YY!ターンまめ知識

住まいのコンシェルジュ

住まいのコンシェルジュは、県外にお住まいの方で、山口への移住を希望される方が安心して移住できるように、住まい探しの相談、空き家バンク情報の提供等、住まいに関するサポートをしています。



【相談時間】 9時30分～16時30分(土曜日、日曜日、祝日、お盆・年末年始は休み)

【連絡先】 〒 754-0021 山口市小郡黄金町11番31号

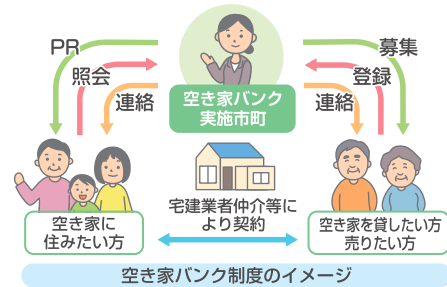
(公社)全日本不動産協会山口県本部内

☎ 070-8418-6604 ✉ zenniti.yama.con@outlook.jp

Q15. 「空き家バンク」とは、どのような制度ですか。

「空き家バンク」とは、一般的に市や町が運営する住まい探しの支援制度です。

市や町が、賃貸や売買が可能な物件を市町内で広く募集し、登録された物件情報などを、YY!ターン希望者にご紹介します。



空き家バンク制度のイメージ

中には、不動産業者が取り扱わないような中山間部の古民家など、田舎暮らし向きの物件が登録される場合もあります。また、物件のある地域の情報を併せてご紹介できるのも特徴の一つです。

「空き家バンク制度」実施市町※

(2024年4月1日現在)

市町名	担当課名	所在地	電話番号
山口市	農山村づくり推進課	山口市亀山町2-1	083-934-4646
防府市	都市計画課	防府市駅南町13-40	0835-25-2238
下関市	住宅政策課	下関市南部町1-1	083-231-1941
宇部市	移住定住推進課	宇部市常盤町1-7-1	0836-34-8480
美祢市	地域振興課	美祢市大嶺町東分326-1	0837-52-1128
山陽小野田市	生活安全課空き家対策室	山陽小野田市日の出1-1-1	0836-82-1133
萩市	はぎポルト -暮らしの案内所-	萩市江向602 萩・明倫学舎4号館内	0838-25-3819
長門市	企画政策課	長門市東深川1339-2	0837-27-0091
阿武町	まちづくり推進課	阿武町奈古2636	08388-2-3111
岩国市	シティプロモーション課	岩国市今津町1-14-51	0827-29-5012
光市	観光・シティプロモーション推進課	光市中央6-1-1	0833-72-1532
柳井市	地域づくり推進課	柳井市南町1-10-2	0820-22-2111 (内線461)
周南市	住宅課空家対策室	周南市岐山通1-1	0834-22-8385
周防大島町	空家定住対策課	周防大島町小松126-2	0820-74-1033
和木町	企画総務課	和木町和木1-1-1	0827-52-2136
上関町	企画財政課	上関町大字長島448	0820-62-0316
田布施町	経済課	田布施町大字下田布施3440-1	0820-52-5805
平生町	地域振興課	平生町大字平生町210-1	0820-56-7120

※市町が運営しているもの(委託事業を除く)

Q16. YY!ターンする前に、山口県へ下見に行く交通費の支援制度はありませんか。

やまぐち暮らしを事前に体験していただくために、交通費の助成を行っています。

▶YY!ターン交通費補助金

山口県への移住を希望・検討されている方に、移住に向けた準備や最終面接のため、実際に山口県へお越しいただき、理解を深めていただくことを目的として、交通費の一部を補助しています。

※1年度につき1人1回限り。予算がなくなり次第終了。

○補助額:お住いの地域(山口県外)から山口県への往復交通費の実費
(※上限額は地域によって異なり5千円~3万円)

やまぐち暮らし東京支援センター

☎ 03-6273-4887

やまぐち暮らし大阪支援センター

☎ 06-6341-0755

やまぐち暮らし総合支援センター

☎ 083-976-0277

山口県総合企画部中山間地域づくり推進課

☎ 083-933-2546

手続きフロー

1 やまぐち暮らし支援センターに相談

2 移住に向けた準備等の申し込み

下見等の計画
就職面接(最終)日時決定

3 移住に向けた準備等の参加

下見等の実施
就職面接(最終)実施

4 移住に向けた準備等の終了

下見等の終了
就職面接(最終)終了

5 交付申請

対象となる経費や補助額など、制度の詳細い内容やお申込み方法などは、下記ホームページをご覧ください。また、やまぐち暮らし支援センターまたは中山間地域づくり推進課までお問い合わせください。

<https://ymg-uji.jp/support/transportation/>



【必要書類】

- ・申請書
- ・実施報告書
- ・領収書等
- ・居住地を証する資料
(免許証、マイナンバーカード、住民票等)

▶市独自の交通費の助成

山口市	UJIターン訪問補助金	➡ P27 掲載
岩国市	いわくに暮らし希望者交通費補助金	➡ P44 掲載
光市	ひかりUJIターン滞在費補助金	➡ P46 掲載

**Q17. YY!ターンする前に、山口県へ下見に行く時に利用できる
お試し暮らし住宅はありませんか。**

やまぐち暮らしを事前に体験していただくためのお試し暮らし住宅を用意しています。市町も下記のお試し暮らし住宅を整備しています。詳しくは各市町のページをご覧ください。

山口県	県営住宅を活用した若者・子育て世帯向けの お試し暮らし住宅	
	詳しくは、P7掲載のやまぐち暮らし支援センターにお尋ねください。	
山口市	二島地域お試し暮らし住宅	➔ P28 掲載
下関市	まちなか暮らし「UZUハウス」	➔ P32 掲載
	まちなか暮らし「BRIDGE」	➔ P32 掲載
	いなか暮らし「下関市豊田農業公園 みのりの丘」	➔ P32 掲載
	いなか暮らし「ペンシオーネ島戸」	➔ P32 掲載
宇部市	お試し住宅	➔ P34 掲載
	農園及び栽培指導付住宅	➔ P34 掲載
萩市	梅屋七兵衛旧宅 愛称：#梅ちゃんち	➔ P38 掲載
	三見駅舎 愛称：#さんちゃんち	➔ P38 掲載
長門市	ゲストハウス「ねる山」	➔ P40 掲載
	二尊院宿坊えんとき	➔ P40 掲載
阿武町	下東郷住宅	➔ P42 掲載
	新田住宅	➔ P42 掲載
岩国市	北河内地域お試し住宅	➔ P44 掲載
	錦地域お試し住宅	➔ P44 掲載
柳井市	遠崎お試し住宅「せとのすみか」	➔ P48 掲載
周防大島町	東三浦島暮ら荘	➔ P51 掲載
	西方島暮ら荘	➔ P51 掲載
	島暮ら荘 別館（沖家室島）	➔ P51 掲載
田布施町	田舎暮らしの家 ～おいでえ～	➔ P54 掲載
平生町	移住体験住宅	➔ P55 掲載

※利用条件は予告なく変更する場合があります。

いちおし やまぐち

山口県アンテナショップ「おいでませ山口館」

情報ターミナルとして、伝統の逸品から観光情報まで山口県の今を発信しています。活気溢れる日本橋ビジネス街にあって、館内にはゆったりとした空気が流れ、本州最西端を感じていただける空間となっています。

[おいでませ山口館](#) [検索](#)

【お問い合わせ先】 東京都中央区日本橋2-3-4 日本橋プラザビル1階
おいでませ山口館 ☎ 03-3231-1863



**STEP
4**

YY!ターン後のことについて!

Q18. YY!ターン後の支援制度はありますか。

移住者同士が交流し、情報交換や相談を行うことができるネットワーク「やまぐち移住倶楽部」があります。移住者の皆さんが安心して山口県に住み続けていくことができるよう、活動しています。

- **移住者交流会を開催します!**
「やまぐち移住倶楽部」にご入会いただくと、移住者交流会の開催をご案内します。
- **「YY!ターンコンシェルジュ」を配置しています!**
3名のYY!ターンコンシェルジュが、それぞれの専門分野を活かして、移住希望の段階から定着後も寄り添った支援を行います。
- **「やまぐち暮らしアドバイザー」制度があります!**
先輩移住者である「やまぐち暮らしアドバイザー」に、移住後の生活上の不安や悩みを相談できます。



【申込方法】 入会申込書に記入し、お住まいの市町の移住担当部署
または下記の事務局へ提出してください。

詳しい情報はここから



【お問い合わせ先】 やまぐち移住倶楽部事務局(山口県総合企画部中山間地域づくり推進課内)
☎ 083-933-2540 ✉ ijusya-sodan@pref.yamaguchi.lg.jp

YY!ターンまめ知識

YY!ターンコンシェルジュ

ファイナンシャルプランナーや先輩移住者など、各コンシェルジュがそれぞれの専門分野を活かしながら、移住に関する様々な相談に対応します。相談はホームページからもお申込みいただけます。

[お申込みフォーム](#)



【お問い合わせ先】 山口県総合企画部中山間地域づくり推進課
☎ 083-933-2540 FAX 083-933-2559
✉ ijusya-sodan@pref.yamaguchi.lg.jp

Q19. YY!ターン後は、地域づくりなどの県民活動に参加したいのですが。

やまぐち県民活動支援センターでは、NPO活動やボランティア活動、コミュニティ活動などの県民活動を支援しています。
 県民活動に関するご相談をはじめ、ホームページやメールマガジンでの情報提供や県民活動団体の紹介、交流機会の提供など、様々な支援をしています。

やまぐち県民活動支援センター

☎ 083-934-4666 FAX 083-934-4667
 ✉ yamas@kenmin.pref.yamaguchi.lg.jp
 〒 753-0064 山口市神田町1-80 防長青年館(パルトピアやまぐち)2F

イベント・募集情報や助成情報、県民活動団体の検索には、「山口県県民活動スーパーネット」が便利です。

山口県県民活動スーパーネット

HP <https://www.kenmin.pref.yamaguchi.lg.jp/>



Q20. YY!ターン後のライフプラン(生活設計等)について相談したいのですが。

山口県では、YY!ターン後の生活設計等のライフプランに関する助言を行うことを目的として、ファイナンシャルプランナーの資格を持つYY!ターンコンシェルジュを県内に配置しているほか、金融機関の協力により、「やまぐちライフプランアドバイザー」を東京と大阪に設置しています。

ライフプランアドバイザーの設置箇所

東京 山口銀行東京支店

☎ 03-3231-8441
 〒 103-0021 東京都中央区日本橋本石町3-3-5
 相談時間 9:00~15:00 ※土曜日、日曜日、祝日は休み

大阪 山口銀行大阪支店

☎ 06-6443-8541
 〒 530-0005 大阪市北区中之島3-3-3 中之島三井ビル7F
 相談時間 9:00~15:00 ※土曜日、日曜日、祝日は休み

▶アドバイスさせていただく内容

YY!ターンに伴う費用や、YY!ターン後の生活設計、所有資産の管理・処分などに関すること

▶相談の流れ

- ①まずは、東京または大阪にある県のYY!ターン相談窓口(P7参照)にご連絡ください。窓口の担当者から、アドバイザーを紹介させていただきます。
 - ②事前に日時をご連絡の上、アドバイザーを設置している山口銀行東京支店または大阪支店をご訪問いただきます。(相談無料)
- ※県のYY!ターン相談窓口を通さず、直接、アドバイザーにご相談することもできます。その場合は、本制度を利用したご相談であることをお伝えください。

いちおし! やまぐち

山口県魅力発信サイト「ふくの国 山口」

2023年11月にリニューアルした山口県魅力発信サイト「ふくの国 山口」では、山口県ゆかりの著名人へのインタビューをはじめ、県内の観光や食、移住・子育て環境など、山口県の魅力をトータルで紹介するデジタル広報誌のほか、山口県に関連するお役立ちリンク集を掲載しています。ぜひご覧ください。



【お問い合わせ先】
 山口県総合企画部広報広聴課
 ☎ 083-933-2566



ふくの国 山口 検索

いちおし! やまぐち

おいでませ「ふくの国、山口」

三方が海に開かれ、山と緑と清流、四季折々の花々など、自然に恵まれた山口県。絶景に、体験に、グルメに、山口の旅は「幸福(ふく)」であふれています。さあ、おいでませ山口へ!

山口県の観光情報はこちら [山口県観光連盟](#) 検索



山口県の 19市町 ガイド

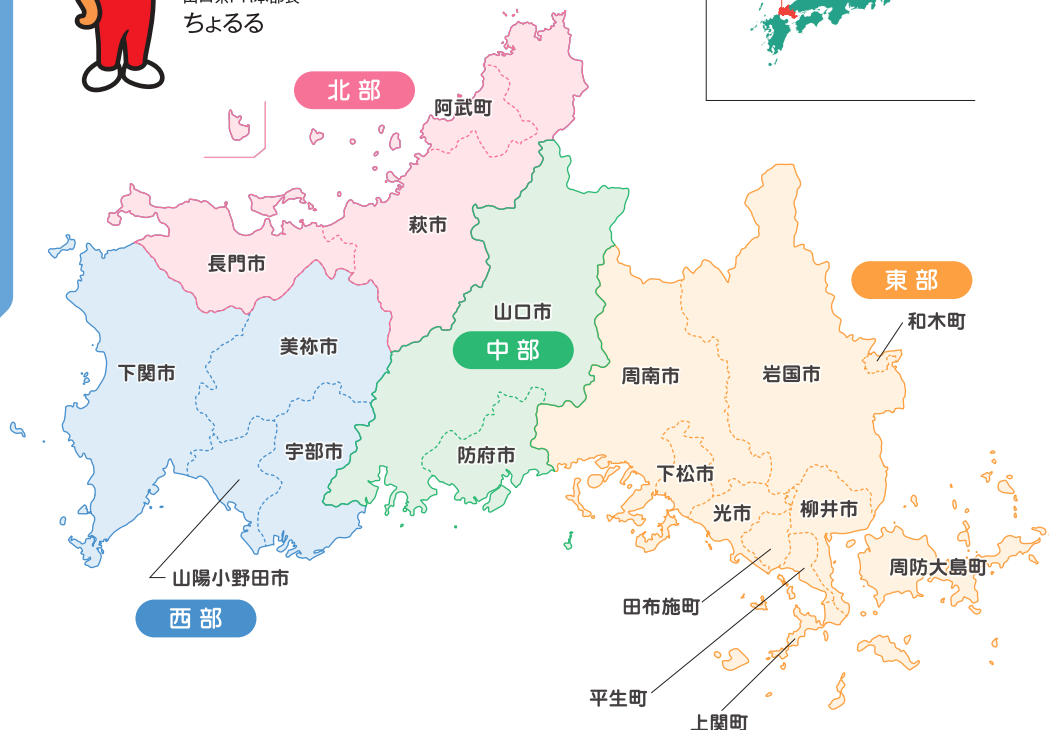
山口県には、13の市、6つの町があり、中部・西部・北部・東部の4つのエリアに分かれています。

県内の市や町のYY!ターンに関する相談窓口や、支援事業についてご紹介します。

支援事業の詳細については、担当窓口に直接お問い合わせください。



山口県PR本部長
ちよるる



県市町の支援制度の一覧

2024年4月現在

県市町	交通費助成	就職支援・起業支援	空き家バンク	空き家改修費支援	お試し暮らし住宅	住まいの支援	移住コーディネーター等配置	その他（移住者交流会等）	掲載ページ
山口県	●	●			●	●	●	●	
中部									
山口市	●	●	●	●	●			●	P27
防府市		●		●				●	P29
西部									
下関市		●	●		●	●			P31
宇部市		●	●		●	●		●	P33
美祿市		●	●	●		●		●	P35
山陽小野田市			●			●	●	●	P36
北部									
萩市		●	●	●	●	●		●	P37
長門市		●	●	●	●			●	P39
阿武町			●	●	●	●		●	P41
東部									
岩国市	●		●	●	●		●		P43
下松市									P45
光市	●	●	●	●		●		●	P46
柳井市			●	●	●	●	●	●	P47
周南市		●	●	●			●		P49
周防大島町			●		●	●	●		P51
和木町			●						P52
上関町			●	●		●		●	P53
田布施町			●		●	●			P54
平生町			●	●	●	●		●	P55

山口市 (やまぐちし)

人口 189,395 人 (2024.4.1現在)

アクセス JR山口線山口駅から徒歩で約11分
中国自動車道山口ICから車で約15分
中国自動車道小郡ICから車で約17分
山口宇部空港から車で約40分

※アクセス...役所までの時間を示しています。



YY!ターンの相談窓口

農山村づくり推進課

〒 753-8650 山口市亀山町2-1 ☎ 083-934-4646 FAX 083-934-2651

✉ nousanson@city.yamaguchi.lg.jp

すむ住む山口

検索

空き家・空き地バンク制度

山口市の空き家・空き地情報を収集し、山口市へのYY!ターン希望者に提供しています。



空き家バンク改修事業補助金

登録された空き家へYY!ターン者が入居する際に改修が必要な場合、改修費の一部を補助します。

空き家バンク家財道具等処分事業補助金

登録された空き家を成約後、YY!ターン者が入居する際に空き家に残存している家財道具等を処分する費用の一部を補助します。

UJIターン訪問補助金

山口市への移住を具体的なものとするために、居住環境の下見や就職活動・創業活動・農林水産業への就業活動等を目的として山口市を訪れる際の経費(交通費、滞在費)を補助します。

		交通費	滞在費
18歳以上 45歳未満	農山村エリアでの就業目的	補助率10/10 上限5万円/人	補助率10/10 上限7万円/人
	登録事業者への就職目的	補助率10/10 上限5万円/人	補助率10/10 上限5万円/人
訪問目的が上記以外		補助率1/2 上限3万円/人	補助率1/2 上限5万円/グループ

※滞在費は1人1泊あたり1万円が補助対象経費の上限です。
※登録事業者とは「やまぐちしごと応援サイト」に登録のある事業者です。

UJIターン創業支援補助金

県外1年以上居住で年度内移住予定の者または移住して2年未満の者が、市内で新たに会社を設立、または個人事業主として開業し、事業を開始する際に一定の要件を満たした場合、機械器具整備・購入費、施設改修費の3分の1、上限50万円を補助します。

UJIターン若者創業時賃貸住宅補助金

市内転入日から1年以内に山口市内で起業・創業された45歳未満のYY!ターン者が、市内の賃貸住宅に住まわれる際、家賃の一部を補助します。
※補助率:2分の1、1か月あたり上限1万円を2年間

UJIターン者移転費用補助金

農山村エリアの事業者または登録事業者に就職する際、及び第一次産業に就労する際に要した引越しに係る費用の一部を補助します。
※補助率:3分の2または2分の1、上限20万円

やまぐちしごと応援サイト

大学生や高校生、YY!ターン者など就職を考えている方に山口市内の魅力的な企業情報を提供する就職情報サイトです。



他 山口市移住情報サイト「すむ住む山口」

移住を応援する補助制度や空き家・空き地バンクの物件情報、先輩移住者のインタビューなど、YY!ターン者へ最新情報をお届けする移住情報サイトです。



お試し暮らし住宅

二島地域お試し暮らし住宅



問 二島地域交流センター
(二島定住促進委員会 住もう家)

☎ 083-987-2059

所在地 山口市秋穂二島
(JR新山口駅から車で15分)

間取り 2DK(風呂・トイレ付き)

貸主 二島定住促進委員会 住もう家

利用期間 1週間以上2週間以内

家賃等 1週間7,000円
(別途清掃料6,000円)

設備 詳しくはお問合わせください

いちおし やまぐち 全国に誇れるやまぐちの農林水産物「やまぐちブランド」

旨味抜群の高級魚「きじはた」や山口県オリジナル地鶏「長州黒かしわ」、やまぐち生まれの緑黄色野菜「はなっこりー」など、厳選された県産農林水産物や加工品、約100商品を登録。味や品質に優れた「やまぐちブランド」をぜひご利用ください。

ぶちうま! やまぐち

検索

【お問い合わせ先】

山口県農林水産部ぶちうまやまぐち推進課

☎ 083-933-3395



https://www.buchiuma-y.net

やまぐちブランド

防府市 (ほうふし)



人口 111,779人 (2024.4.1現在)

アクセス JR山陽本線防府駅から徒歩で約10分
山陽自動車道防府東ICから車で約10分
山陽自動車道防府西ICから車で約10分
山口宇部空港から車で約50分

※アクセス...役所までの時間を示しています。

YY!ターンの相談窓口

政策推進課企画戦略室

〒747-8501 防府市寿町7番1号 ☎ 0835-25-2256 FAX 0835-25-2193

✉ seisaku@city.hofu.yamaguchi.jp

ほうふUJIターン支援サイト

検索

※防府市へYY!ターンされた方の体験談も掲載しています。

空き家利活用 改修費補助金

「全国版空き家・空き地バンク」に登録している市内の空き家を購入した人が、居住に必要な改修をした場合に、費用の一部を補助します。

防府市中小企業 サポートセンター CONNECT22

創業希望者・創業者・中小企業経営者の創業・売上向上・新事業創出などの相談に対応しています。
※運営主体は防府商工会議所

他 ほうふUJIターン 短信

防府市の最新情報、トピックス、求人情報などを、メールで配信しています。配信希望は、ホームページ「ほうふUJIターン支援サイト」で受け付けています。

YY!ターンまめ知識

転入者アンケート

山口県では、他県から移住され、新たな生活をスタートされた方を対象に、転入者アンケートをお願いしています。アンケートにご協力いただいた方の中から抽選で、毎月5名の方に山口県の特産品をプレゼントします。アンケートは、各市町の転入手続きを行う窓口でお配りしています。ぜひ、移住された際には転入者アンケートにご協力ください。

【お問い合わせ先】

「住んでみいね!ぶちええ山口」県民会議事務局
(山口県総合企画部中山間地域づくり推進課)

☎ 083-933-2546

毎月5名様に
プレゼント!!



みんなで子育て応援 山口県



結婚から出産、子育てまでの切れ目のない支援を

山口県では、若者や女性の意見等を踏まえ、若い世代が安心して子どもを産み育てることができる社会環境づくりや、キャリア形成と育児・家事の両立を可能とする子育てで社会の実現に向けた本県独自の取組を実施しています。



● 第2子以降の保育料無償化

第2子以降の3歳未満児の保育料について、所得制限や扶養児童数の要件を設けずに無償化を実施することにより、子育て世帯の経済的負担の軽減に取り組んでいます。(令和6年9月から実施予定)

● 保育士の独自加配による保育の質の充実

保育所等の3歳未満児クラスにおいて、国の配置基準を上回る保育士を配置できるよう、令和6年度から本県独自の補助制度を新たに創設し、子育て世帯が、より安心して子どもを預けられる体制整備を行っています。



● 不妊治療に係る経済的負担を軽減

体外受精等の生殖補助医療に係る自己負担分と先進医療に係る経費に対する支援制度を創設し、全国トップ水準の助成を行っています。



この他にも山口県では、結婚、妊娠・出産、子育ての希望を叶える環境づくりを進めるため、「やまぐち結婚応援センター」による出会いの支援や、多子世帯への出産祝い品の贈呈、「やまぐち子育てAIコンシェルジュ」による24時間365日の子育て等に関する問合せへの対応など様々な取組を行っています。詳しくは、山口県こども政策課のHPをご覧ください。

※上記は県の取組の一例です。これに加えて各市町で独自の取組を実施しています。市町の取組については各市町の窓口にお問い合わせください。

山口県こども政策課

検索



【お問い合わせ先】 山口県こども政策課

☎ 083-933-2740 FAX 083-933-2759

いぢおし やまぐち

やまぐち子育て応援パスポート モッチよる!!

満18歳未満の子どもがいるご家庭及び妊娠中の方がいるご家庭を対象に、県内約2,100か所の協賛店舗のほか、全国の協賛店舗においてもサービスが受けられるパスポートです。さらに充実したサービスが受けられるプレミアム(多子世帯向け)パスポートもあります。詳しくはホームページをご覧ください。

<https://www.yamaguchi-kosodate.net/passport/top.html>



【お問い合わせ先】

山口県こども政策課

☎ 083-933-2754

下関市 (しものせきし)



人口 242,086 人 (2024.4.1現在)

アクセス JR山陽本線下関駅からバスで5分
中国自動車道下関ICから車で約8分
山口宇部空港から車(バス)で約1時間15分
北九州空港から車で約40分

※アクセス...役所までの時間を示しています。

YY!ターンの相談窓口

住まいる★下関IJU(移住)総合窓口

〒750-0025 下関市竹崎町4-4-10 大丸下関店7F ☎070-2036-9904

✉ iju@tmr-inc.jp

住まいる下関

検索

人口定住促進住宅「豊北ハイツ」	YY!ターン希望者が、定住の準備を進めるための住宅として、市外から転入する方に、最長5年間、低廉な家賃で本住宅を賃借します。(2LDK、家賃:33,000円~50,000円)
空き家バンク	市内の空き家のうち、空き家バンクに登録された物件について、入居や利活用を希望される方へ情報提供します。
新たな農業経営者等育成実践モデル事業	新たに農業を始める移住就農者の住宅改修費や家賃を支援します。 ※住宅改修支援 補助率2分の1(戸建住宅:上限60万円) ※家賃支援 補助率2分の1(上限1万5千円/月、最大3年)
空き物件活用ビジネス支援事業	空き店舗や空き物件で飲食業やサービス業を始める方に家賃や店舗等改装費用を支援します。 ※3か月分の家賃総額の3分の1(上限20万円) ※店舗等の改装、設備購入額の2分の1(上限100万円)
定住奨励金	豊田・豊北・豊浦地域と蓋井島・六連島に定住する意思をもって市外から転入し、6か月以上継続して居住した場合、1世帯につき10万円を支給します(公務員は除く)。

出産祝い金の支給	豊田・豊北・豊浦地域と蓋井島・六連島に居住する方が、第3子以降の子を出産し、生計を同じくして6か月以上養育した場合、第3子以降の子1人につき20万円を支給します。
移住者向け住宅購入支援事業補助金	下関市に転入し、市内に自らが居住する住宅を建築・購入する場合、一定の要件を備えた方に住宅の建築・購入費用の一部を補助します。(官民で最大150万円相当)
子育て支援	小中学生の医療費無料、高校生等の入院医療費全額助成、市立小中学校の給食費の半額以上を支援します。妊娠出産子育て支援事業として出産応援ギフト(5万円)、子育て応援ギフト(5万円)を支給します。また、子育てタクシー普及支援事業として妊婦さんの通院タクシー代金(上限4回)を支援します。

お試し暮らし体験プログラム ※詳しくはお問い合わせください。

下関市お試し暮らし体験プログラムについて



まちなか暮らし『UZUハウス』



所在地 下関市阿弥陀寺町
間取り 1人から5人まで利用可能
利用期間 2泊3日~4泊5日
設備 簡易宿泊施設。共同トイレ。簡易シャワー。コイン式洗濯機等。共同キッチン。

まちなか暮らし『BRIDGE(ブリッジ)』



所在地 下関市竹崎町3-5-25
間取り 1人から5人まで利用可能
利用期間 2泊3日~4泊5日
設備 簡易宿泊施設。共同トイレ。簡易シャワー。コイン式洗濯機等。共同キッチン。

いなか暮らし『下関市豊田農業公園 みのりの丘』



所在地 下関市豊田町大字八道
間取り 1人から5人まで利用可能
利用期間 2泊3日~4泊5日
設備 簡易宿泊施設。共同トイレ。簡易シャワー。コイン式洗濯機等。

いなか暮らし『ペンシオーネ島戸』



所在地 下関市豊北町大字神田
間取り 2人から5人まで利用可能
利用期間 2泊3日~4泊5日
設備 簡易宿泊施設。共同トイレ。簡易シャワー。コイン式洗濯機等。

宇部市 (うべし)



人口 156,838 人 (2024.4.1現在)

アクセス 山陽自動車道宇部ICから車で約15分
山口宇部空港から車で約10分

※アクセス...役所までの時間を示しています。

YY!ターンの相談窓口

うべ移住定住サポートセンター (移住定住推進課内)

〒 755-8601 宇部市常盤町1-7-1 ☎ 0836-34-8480 📠 0836-22-6008

✉ iju@city.ube.yamaguchi.jp

うべ 移住

検索

住宅情報バンク

宇部市の空き家で、所有者の方が住宅情報バンクへ登録をされた物件や不動産関係団体が取り扱っている物件を、下記アドレスのホームページ等に掲載し、空き家を探している方に情報提供を行います。
<https://ube-iju.jp/house/>

お試し居住制度

宇部市への移住を検討している方に対して、一定の期間、うべ暮らしを体験できる住宅をお貸しします。

うべ産業共創イノベーションセンター 志 (うべスタートアップ)

専門家による起業・創業、経営改善などの無料相談窓口です。起業・創業セミナーや、異業種交流会などのイベントも開催します。併設する「JOBSTA(ジョブスタ)」では、無料職業紹介・就労支援・セミナー等を行います。

UIJターン奨励助成金

県外から宇部市への転入の際に必要な住宅購入費用等の経費の一部を助成します。

若者・子育て世代誘致家賃助成金

県外から宇部市に転入する若者・子育て世代に対し、賃貸住宅の家賃の一部を助成します。

中心市街地都市機能居住誘導事業

まちなかで、空き家・空き店舗のリニューアルや起業・創業などをするとともに、さまざまな優遇措置・支援制度があります。
<https://www.city.ube.yamaguchi.jp/machizukuri/toshikeikaku/chuushinshigaichi/1005663/index.html>

他 サポートセンターHP「宇部移住計画」

宇部の魅力や住まい・仕事・子育てなどの情報をわかりやすくまとめた移住専用サイトです。 <https://ube-iju.jp/>

他 オーダーメイドツアー

仕事、住まい、暮らしのことなど、ご希望に合わせて宇部を丸ごと案内するツアーを行います。

他 うべ暮らし交流会

宇部市に移住された方を対象に、暮らしのちょっとした悩み事なども気軽に話せる趣向を凝らしたイベントを毎回開催しています。

お試し暮らし住宅

お試し住宅



問 宇部市
移住定住推進課

☎ 0836-34-8480

所在地 宇部市島二丁目3-15

間取り 2LDK

貸主 宇部市

利用期間 1週間以上4週間以内

家賃等 14,300円(光熱水費含む) / 週(税込)

設備 家具家電は完備

農園及び栽培指導付住宅(宇部版クラインガルテン)



問 宇部市農業振興課

☎ 0836-34-8564

所在地 宇部市大字西万倉1675番地1

間取り 1LDK(温泉付き)

貸主 宇部市

利用期間 1か月以上最大1年

家賃等 35,000円(光熱水費含む) / 月

設備 生活用品は完備、農園約50㎡

いちおし! やまぐち

やまぐち建設産業魅力発信ポータルサイト

多くの方に山口県の建設産業の魅力をを知っていただき、就業を検討する際の参考にしていただけるよう「やまぐち建設産業魅力発信ポータルサイト」を開設しました! 街の道路や橋、家や学校、病院などの建物は、さまざまな業種から成り立つ建設産業の皆さんが造っています。建設産業に興味がある方も無い方も、新たな発見が見つかるサイトです。ぜひご覧ください!

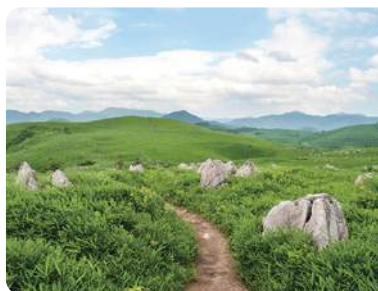


【お問い合わせ先】 山口県土木建築部監理課
☎ 083-933-3629

<https://yamaguchi-kensetsu-portal.com/>



美祢市 (みねし)



人口 21,064 人 (2024.4.1現在)

アクセス JR美祢線美祢駅から徒歩で約5分
中国自動車道美祢ICから車で約10分
中国自動車道美祢西ICから車で約15分
山口宇部空港から車で約50分

※アクセス...役所までの時間を示しています。

YY!ターンの相談窓口

地域振興課

〒759-2292 美祢市大嶺町東分326-1 ☎ 0837-52-1128 FAX 0837-53-1959

✉ chiikishinkou@city.mine.lg.jp

<https://sundemine.jp/>

空き家情報バンク	市内の空き家情報を収集し、ホームページ上で情報提供を行っています。
分譲団地	市内3か所での宅地分譲について、ホームページ上で情報提供を行っています。
空き家有効活用促進事業	空き家バンク登録物件を売買または賃貸した場合、改修費や不要家財処分料等の一部を助成します。
空き店舗情報バンク	市内の空き店舗情報を収集し、ホームページ上で情報提供を行っています。
美祢あきない活性化応援事業	創業や継業した方に、店舗改修費の一部、また創業支援として消耗品費、広告費、外注費、マーケティング調査費等の一部を補助します。(※補助対象要件があります) ※窓口は美祢市商工会 (TEL: 0837-52-0434)
体感みね暮らし関係人口等創出事業	みね暮らしを体感していただくために、移住検討者等が宿泊施設へ一定期間滞在した場合、宿泊費の一部を助成します。
みね暮らし定住応援事業補助金	令和4年4月1日から市内に住宅を取得された方に住宅の取得費を最大300万円補助します。
就職祝金	市内に定住し、市内の事業所に就職した方に就職祝金を支給します。
みねぐらし応援団	移住検討者からの相談対応や移住者のアフターフォローを行っています。

山陽小野田市 (さんようおのだし)



人口 57,639 人 (2024.4.1現在)

アクセス 山陽自動車道宇部下関線小野田ICから車で約5分
JR山陽新幹線厚狭駅から車で約15分
山口宇部空港から車で約30分
北九州空港から車で約1時間

※アクセス...役所までの時間を示しています。

YY!ターンの相談窓口

シティセールス課定住促進係

〒756-8601 山陽小野田市日の出1-1-1 ☎ 0836-82-1241 FAX 0836-83-2604

✉ citysales@city.sanyo-onoda.lg.jp

山陽小野田市 SMILE LIFE

※市の詳細はホームページ等でご確認ください。

空き家バンク	空き家を売りたい人、貸したい人に空き家を登録していただき、その情報を全国版空き家・空き地バンクサイト等で公開し、空き家の利用希望者へ情報提供をしています。
お試し滞在利用補助金 (お試し暮らし)	移住検討者が移住に向けて市内で活動するための滞中に要した費用の一部に対し、補助金を交付します。申請者1人あたり1泊7,000円を上限とし、同一年度内における同一申請者に対する交付は4泊を限度とします。
入学祝金給付事業	本市に住所を有する子どもの小学校または中学校入学に対し、児童1人当たり5万円を児童の養育者(原則として母または父)に給付します。 <input type="button" value="山陽小野田市 入学祝金"/> <input type="button" value="検索"/>
厚狭駅南部地区定住奨励金	JR厚狭駅の南部地区に設定したモデル地区内において、定住する意思をもって住宅を取得し、居住した方に定住奨励金として20万円を交付します。詳しくはホームページをご覧ください。 <input type="button" value="山陽小野田市 厚狭駅南部地区定住奨励金"/> <input type="button" value="検索"/>
移住定住コンシェルジュ	移住定住コンシェルジュが、山陽小野田市への移住を検討されている方をサポートします。相談対応や、移住へ向けたフォローアップ、お試し暮らし利用者への面談や宿泊施設の案内、現地案内を行います。また、定住後のフォローも行います。
移住オーダーメイドツアー	移住定住コンシェルジュがひと組ごとのリクエストに合わせてツアー内容をカスタマイズします。(予約制)
山陽小野田市移住定住情報ポータルサイト「SMILE LIFE」	笑顔あふれるまち山陽小野田市の魅力や先輩移住者のインタビューなど、移住検討者に向けた専用サイトです。 https://sanyo-onoda-iju.jp/

子育て総合支援センター「スマイルキッズ」を拠点に、妊娠期から子育て期までの切れ目のない支援で、子育て世代を応援します。

萩市 (はぎし)



人口 41,120 人 (2024.4.1現在)

アクセス 中国自動車道美祿東JCT経由絵堂ICから車で約20分
山口宇部空港から車で約1時間15分
萩・石見空港から車で約1時間15分

※アクセス...役所までの時間を示しています。

YY!ターンの相談窓口

はぎポルト-暮らしの案内所-(萩・明倫学舎4号館)

〒 758-0041 萩市大字江向602 ☎ 0838-25-3819 FAX 0838-22-7311

✉ teijyu@city.hagi.lg.jp

はぎポルト

検索

🏠 空き家情報バンク

「空き家情報バンク」を開設し、ホームページで住まいの情報を提供しており、YY!ターン希望者と空き家所有者との縁結びを行っています。

🏠 萩暮らし応援事業

「空き家情報バンク制度」に登録している物件を、購入または賃借したYY!ターン世帯に対し、空き家の改修費または家賃の一部を補助します。(改修費上限200万円、家賃上限2万円/月、最長2年間)

🏠 がんばるリノベ応援事業

「空き家情報バンク制度」に登録している物件を、購入または賃借したUJIターン世帯に対し、自ら行う改修工事に係る経費(材料費)の一部を補助します。(上限40万円)

🏠 若者・子育て世代移住応援事業

はぎポルトを通じてUJIターンした39歳以下または中学生以下の子どもがいる方に対し、民間賃貸住宅の家賃の一部を補助します。(上限2万円/月、最長2年間)

🏠 萩市ハウスクリーニング事業

「空き家情報バンク制度」に登録している賃貸物件のハウスクリーニング費用の一部を補助します。(上限5万円)

🌿 農林漁業スタートアップ応援事業

萩の農林水産業の担い手確保・育成・定着を図るため、就業準備金の支給や研修または経営開始時期に必要な経費の一部を補助し、一次産業への新規就業を応援します。※各事業には要件があります。

📍 現地就農体験等支援事業

県外在住の移住就農希望者が萩市内で就農体験等を行う際の交通費及び宿泊費を支援します。(補助率2分の1以内で、1回あたり限度額3万円)

📍 萩市移住創業チャレンジ支援事業

創業・継業を目的として、萩市に移住する方に対し、住民が求めるサービスなど地域ニーズに沿った事業を行う際に、必要な費用の一部を支援します。(補助率2分の1以内で、限度額50万円)
※子育て加算10万円/人

💰 移住就業支援補助金

県外から移住し、市内の登録された事業所に就職する際の引越費用などを支援します。(補助率3分の2以内で、限度額30万円)
※単身は15万円、子育て加算10万円/人
※対象地域など要件があります。

👤 他 移住支援員の配置

移住支援員を配置し、移住希望者からの相談対応や空き家案内を行い、萩市への円滑な移住と定着を支援します。

👤 他 地域移住サポーターの配置

移住相談や地域の空き家案内、移住者と地域のパイプ役として活動する「地域移住サポーター」を各地域に配置し、地域への定着を支援します。

その他、出産祝金、多子世帯応援誕生祝金制度があります。また、小学生、中学生の給食費の無償化を実施しています。

お試し暮らし住宅

梅屋七兵衛旧宅 愛称: #梅ちゃんち



問 萩市総合政策部
おいでませ、
豊かな暮らし応援課
☎ 0838-25-3819

所在地 萩市大字浜崎町257番地
間取り 3DK
貸主 萩市
利用期間 1週間から4週間
家賃等 1組 7,000円/1週間
1泊追加ごとに1,000円加算
設備 家電完備、Wi-Fi有



室内の様子



三見駅舎 愛称: #さんちゃんち



問 萩市総合政策部
おいでませ、
豊かな暮らし応援課
☎ 0838-25-3819

所在地 萩市三見3349番地
間取り 1LDK
貸主 萩市
利用期間 1週間から4週間
家賃等 1組 7,000円/1週間
1泊追加ごとに1,000円加算
設備 家電完備、Wi-Fi有



室内の様子



長門市 (ながとし)



人口 30,056 人 (2024.4.1現在)

アクセス 中国自動車道美祢ICから車で約35分
中国自動車道美祢西ICから車で約45分
山口宇部空港から車で約1時間20分
北九州空港から車で約1時間40分

※アクセス...役所までの時間を示しています。

YY!ターンの相談窓口

企画政策課政策調整班

☎ 759-4192 長門市東深川1339-2 ☎ 0837-27-0091 FAX 0837-22-5358

✉ nagato-teiju@city.nagato.lg.jp

長門市 定住

検索



空き家情報バンク

長門市定住支援サイトで住まいの情報を提供しており、移住希望者と空き家所有者のマッチングまでを支援しています。

空き家リフォーム等助成事業

空き家バンク登録物件を売買または賃貸した場合、必要となる改修費及びDIY資材費の一部、不用家財処分料を助成します。
※改修費及びDIY資材費の2割以内(上限50万円)、子育て世帯は3割以内(上限75万円)、不用家財処分料の10割(上限10万円)

長門市しごとセンター

市内産業の人材育成及び創業支援、地元就職に結びつくキャリア教育の開発や提供、企業の魅力の発掘・発信、地元企業と若者のマッチング支援等を行っています。

ながと暮らし応援移住支援金

空き家バンクを利用して、移住した子育て世帯及び若者世帯(40歳未満の者で構成する世帯)に対し、支援金を支給します。

区分	交付金額	加算額
若者世帯(単身)が賃貸住宅を賃借し移住した場合	50,000円	
若者世帯(単身)が住宅を購入し移住した場合	100,000円	
子育て世帯または若者世帯が賃貸住宅を賃借し移住した場合	100,000円	子ども1人につき50,000円 (※上限150,000円)
子育て世帯または若者世帯が住宅を購入し移住した場合	200,000円	子ども1人につき100,000円 (※上限300,000円)

創業支援事業費補助金

長門市に移住し認定支援機関の支援を受けて長門市内で創業をする方へ、その創業に要する経費(店舗等改修費、店舗等借入費、設備費等)の一部を補助します。

※移住して創業:補助対象経費の2分の1以内(上限150万円)

※移住して指定区域での創業:補助対象経費の2分の1以内(上限200万円)

※運転資金:補助対象経費の2分の1以内(上限30万円)



子育て支援

切れ目のない一貫した子育て支援

- ▶すくすく赤ちゃん応援券:
おむつやミルク等交換券4万8千円分を支給
- ▶0歳から18歳年度末までの児童の医療費無料
- ▶小・中学校給食費無償化
- ▶小学校入学エール給付金:祝金として5万円を支給
- ▶小学校修学旅行費補助金:修学旅行費を1万円補助
- ▶中学校入学エール給付金:祝金として10万円を支給
- ▶中学校修学旅行費補助金:修学旅行費を2万5千円補助

他 長門市お試し暮らしコーディネート事業

短期滞在宿泊施設での宿泊&地域体験をセットにしたプラン。2泊までの宿泊費と1回の体験料を市が支援します。
〈支援額〉1泊2日の場合 上限8,000円/人
2泊3日の場合 上限11,000円/人
宿泊施設など詳細はお問い合わせください。



長門市への移住定住を手厚くサポートする移住支援特選隊「ゆるながSEVEN」です!
個性豊かな「定住支援員」「移住コーディネーター」が移住希望者からの相談対応や空き家案内を行い、長門市への円滑な移住と定着を支援します!
移住後のサポートや楽しい交流イベントの企画も行っております!

市移住定住サイト



ゆるなが ~長門市定住支援~

(Facebook)



(Instagram)



阿武町 (あぶちょう)



人口 2,865 人 (2024.4.1現在)

アクセス 中国自動車道美祿東JCT経由絵堂ICから
車で約45分
山陽自動車道防府東ICから車で約1時間30分
萩・石見空港から車で約50分
山口宇部空港から車で約1時間30分

※アクセス...役所までの時間を示しています。

YY!ターンの相談窓口

まちづくり推進課企画定住係

☎ 759-3622 阿武町奈古2636 ☎ 08388-2-3111 FAX 08388-2-2090

✉ machisui@town.abu.lg.jp

阿武町 定住

検索

定住用公営住宅	一般住宅39戸(3DK) 8,000円~30,000円
定住用お試し住宅	下東郷住宅、新田住宅 各1戸(5LDK) 500円/日
空き家バンク	阿武町のホームページから「住まいの情報」をクリックしてください。
住宅取得補助金	<p>▶基本補助金</p> <ul style="list-style-type: none"> ・新婚世帯、子育て世帯、Iターン者及び65歳未満のUターン者が新築住宅を取得された場合 → 補助対象経費の10分の1の額(150万円が上限) ・新婚世帯、子育て世帯、Iターン者及び65歳未満のUターン者が中古住宅を取得された場合 → 補助対象経費の10分の1の額(30万円が上限) <p>▶加算補助金</p> <ul style="list-style-type: none"> ・町内の建築業者の施工で新築住宅を取得された場合は、基本補助金に50万円を加算。町が販売する分譲住宅を購入し、住宅を新築された場合は、基本補助に30万円を加算
家賃補助金	新たにUターン世帯が町内の賃貸住宅に入居された場合、家賃の2分の1の額を2年間補助(上限:月2万円)

空き家リフォーム補助金

▶リフォーム補助金

・町の空き家バンクに登録された物件に50万円以上のリフォームを行った場合、補助対象経費の2分の1の額
(上限:町内業者が施工の場合100万円、町外業者の場合75万円)

▶不要物の撤去補助金

・町の空き家バンクに登録された物件を町内の一般廃棄物処理業者に委託して10万円以上の不要物の撤去を行った場合、補助対象経費の2分の1の額(上限:30万円)

Uターン奨励金

阿武町に定住の意思のある65歳未満の方が就業のためにUターンされた場合

単身世帯:あぶPAY10万P、家族世帯:あぶPAY10万P+10万円
(家族世帯で中学生以下のお子さん1人につき10万円を加算。上限3人まで)

Iターン奨励金

阿武町に定住の意思のある方が、転入された場合

単身世帯:あぶPAY10万P、家族世帯:あぶPAY10万P+10万円
(家族世帯で中学生以下のお子さん1人につき10万円を加算。上限3人まで)

阿武町暮らし支援センター

「すまい」と「しごと」の情報窓口相談員を置き、コミュニティスペースとして、センターを設置しています。

毎週火・木・日曜日開所 阿武町奈古2700-1

TEL:08388-2-3388 E-mail:shibano3388@gmail.com

その他定住に伴う、結婚祝金、出産祝金、就業支度金制度があります。また、小中学生の給食費が無料で、高校生以下の医療費も無料です。町立みどり保育園の保育料と副食費の無償化を実施しています。

阿武町お試し住宅

下東郷住宅



問 阿武町
まちづくり推進課
企画定住係

☎ 08388-2-3111

所在地 阿武町福賀地区
間取り 5LDK
貸主 阿武町
利用期間 最長1年間
家賃等 家賃日額500円(光熱費込)
設備 生活用品は完備

阿武町お試し住宅のご案内



新田住宅



問 阿武町
まちづくり推進課
企画定住係

☎ 08388-2-3111

所在地 阿武町福賀地区
間取り 5LDK
貸主 阿武町
利用期間 最長1年間
家賃等 家賃日額500円(光熱費込)
設備 生活用品は完備

岩国市 (いわくにし)



人口 122,410 人 (2024.4.1現在)

アクセス JR山陽本線岩国駅から車で約3分
JR山陽新幹線新岩国駅から車で約20分
山陽自動車道岩国ICから車で約20分
山陽自動車道玖珂ICから車で約25分
岩国錦帯橋空港から車で約5分

※アクセス...役所までの時間を示しています。

YY!ターンの相談窓口

いわくに暮らしサポートセンター

☎ 740-0018 岩国市麻里布町2-3-6 ☎ 0120-28-1892 ☎ 0827-28-6021
✉ info@yumekana-iwakuni.jp (相談専用フリーダイヤル)

[いわくに暮らしサポートセンター](#) [検索](#)

シティプロモーション課移住定住班

☎ 740-8585 岩国市今津町1-14-51 ☎ 0827-29-5012 ☎ 0827-22-2866
✉ citypromo@city.iwakuni.lg.jp

[田舎暮らしの道しるべ!](#) [検索](#)

空き家情報登録制度	定住希望者へ岩国市の中山間地域の活性化を目的とした空き家情報をホームページで紹介しています。
岩国市空き家情報登録制度登記費用補助金	中山間地域の空き家の所有者が、相続登記を行い、自身の名義に変更する場合に登記費用の一部を助成します。 ※補助率 2分の1以内 限度額 5万円
空き家修繕助成金	空き家情報登録制度により登録された空き家に定住される方を対象に、物件の修繕費用を助成します。 ※補助率 2分の1以内・離島3分の2以内 限度額 売買物件100万円・賃貸物件50万円
空き家家財道具等処分費等助成金	空き家情報登録制度により登録された空き家を対象に、不要な家財道具の処分費用及び建物の清掃費用を助成します。 ※補助率 2分の1以内・離島3分の2以内 限度額 20万円

いわくに暮らし希望者交通費補助金

「YY!ターン支援交通費補助制度」(P20参照)を利用された方が、同一年度内にもう一度岩国市に移住関連の訪問をされる際に必要となる往復交通費の一部を補助します。
※要件がありますので事前にご相談ください。

他 IJU(移住)応援団制度

移住希望者と地域との橋渡しをボランティアで行っていただいています。

他 UJIターン相談員の配置

移住に関する相談員を配置しています。
「いわくに暮らしサポートセンター」へお問い合わせください。

移住体験 いわくに暮らしお試し住宅

いわくに暮らしお試し住宅

北河内地域お試し住宅



問 岩国市シティプロモーション課 移住定住班
☎ 0827-29-5012

所在地	岩国市行波348番地
間取り	5DK
貸主	岩国市
利用期間	7日~30日
家賃等	7日まで7,000円、以降1日ごとに1,000円
設備	Wi-Fi、家電完備



錦地域お試し住宅



問 岩国市シティプロモーション課 移住定住班
☎ 0827-29-5012

所在地	岩国市錦町広瀬972番地4
間取り	6DK
貸主	岩国市
利用期間	7日~30日
家賃等	7日まで7,000円、以降1日ごとに1,000円
設備	Wi-Fi、家電完備

YY!ターンまめ知識

やまぐちテレワーク移住等支援事業

テレワーカーや県内の地域と強い関わりがある関係人口を対象として、東京圏・中京圏・関西圏から山口県へ移住された方の経済的負担を軽減する「移住支援金」を支給します。

対象区域	東京23区在住者・通勤者	東京圏、中京圏、関西圏在住者
支援額	世帯	100万円
	単身	60万円
	18歳未満加算	100万円
		50万円

※[東京圏] 東京・神奈川・千葉・埼玉 [中京圏] 愛知 [関西圏] 京都・大阪・兵庫



≪ 詳細はこちら ≫
【やまぐちテレワーク移住等支援事業費補助金】
【やまぐち創生テレワーク移住補助金】

【お問い合わせ先】
山口県総合企画部
中山間地域づくり推進課
☎ 083-933-2554

下松市 (くだまつし)



人口 55,205 人 (2024.4.1現在)

アクセス 山陽自動車道徳山東ICから車で約10分
山陽自動車道熊毛ICから車で約25分
岩国錦帯橋空港から車で約1時間
山口宇部空港から車で約1時間10分

※アクセス...役所までの時間を示しています。

YY!ターンの相談窓口

地域政策課広報戦略係

〒 744-8585 下松市大手町3-3-3 ☎ 0833-45-1802 FAX 0833-45-1849

✉ chiikiseisaku@city.kudamatsu.lg.jp

下松市で暮らす

検索

※市の詳細はホームページ等でご確認ください。

YY!ターンまめ知識

テレワーク・ワーケーション拠点施設



都市部の企業等に勤務されている方が、地方に移住・滞在しながら、テレワークにより都会と同じように働く「地方創生テレワーク」のモデルオフィスとして、山口県が整備しました。

<https://www.yamaguchi-sousei-office.jp/>



【お問い合わせ先】

山口市滝町1-1 (山口県庁本館棟1F)

☎ 083-933-4805



「山口型ワーケーション」を推進するため、案内・相談から受入までの一貫したサポートや、ワーケーションプログラムの開発支援をしています。

<https://yamaguchi-workation.com/concierge/>



【お問い合わせ先】

宇部市沖宇部625 (山口宇部空港国内線ターミナルビル2F)

☎ 0836-33-6678

光市 (ひかりし)



人口 47,850 人 (2024.4.1現在)

アクセス 山陽自動車道熊毛ICから車で約15分
山陽自動車道徳山東ICから車で約20分
岩国錦帯橋空港から車で約1時間
山口宇部空港から車で約1時間20分

※アクセス...役所までの時間を示しています。

YY!ターンの相談窓口

移住・定住相談窓口(観光・シティプロモーション推進課内)

〒 743-8501 光市中央6-1-1 ☎ 0833-72-1532 FAX 0833-72-8981

✉ kankou@city.hikari.lg.jp

光市 移住

検索

光市空き家情報バンク	光市への移住・定住の推進等を目的に市内の空き家情報を募集し、情報提供を行っています。
空き家改修等助成事業	中山間地域等に所在する空き家情報バンク登録物件で、賃貸または売買契約が成立した場合に、改修費等の一部を助成します。(改修:最大25万円、家財撤去:最大5万円)
市有地活用型定住支援事業	指定市有地を購入して移住・定住された方に、定住支援金を交付します。(指定地1件50万円、子育て世帯等の加算あり)
保育士等就労促進給付金事業	市内の私立園(保育所・幼稚園・認定こども園)に就職し、かつ市内に移住する保育士・幼稚園教諭の方に、就労促進給付金を支給します。(最大20万円)
ひと・しごと定住総合支援事業	市外から転入し、農業または漁業に就業しようとする方に、移住奨励金・定住奨励金の交付や家賃助成など総合的な支援を行います。
ひかりUJIターン滞在費補助金	本市への移住を希望・検討する人が、本市に来院し下見や移住に向けた活動(移住活動)を行う場合に、滞在に要する費用として、本市内における宿泊料およびレンタカー使用料の一部を補助します。
光をふるさととする人々への応援ネットワーク	主に関東地域に在住する本市出身者等を対象とした「ふるさと光の会」では、年1回の総会・交流会により出身者とふるさとを繋ぎ、Uターンの促進と会員相互の交流などを行います。年会費無料。

柳井市 (やないし)

人口 29,088 人 (2024.4.1現在)

アクセス 山陽自動車道玖珂ICから車で約20分
 岩国錦帯橋空港から車で約45分
 山口宇部空港から車で約1時間40分

※アクセス...役所までの時間を示しています。



YY!ターンの相談窓口

地域づくり推進課

〒 742-8714 柳井市南町1-10-2 ☎ 0820-22-2111 内線461 📠 0820-23-4595

✉ chiikizukuri@city-yanai.jp

やない暮らし


検索

↑ 空き家バンク	柳井市内の空き家情報をホームページ等で公開し、移住希望者に空き家の紹介を行っています。
↑ 空き家改修費補助金	「柳井市空き家バンク」に登録された空き家の買主が入居する際に改修が必要な場合、改修費の3分の2を最大60万円補助します。(平郡島では最大90万円)
↑ 空き家残存家財撤去等補助金	「柳井市空き家バンク」に登録された空き家の買主等が家財の処分をする場合、費用の2分の1を最大10万円補助します。(平郡島では最大15万円)
👉 子育て世代空き家購入費補助金	子育て世代が「柳井市空き家バンク」に登録された空き家を購入した場合、購入費の2分の1、最大50万円補助します。
👉 子育て世代定住促進補助金	子育て世代が市内に新築または新築家屋を購入した場合、費用の2分の1、最大200万円補助します。
他 移住コーディネーターの配置	移住コーディネーターを配置し、移住に係る各種相談に応じています。
他 遠崎お試し住宅「せとのすみか」	柳井市へ移住を検討している方に対して、1週間以上2週間以内で柳井暮らしを体験できる住宅をお貸しします。


他 オーダーメイドツアー	移住定住コンシェルジュが仕事、住まい、暮らしのことなどのご希望に合わせてご案内します。
他 子育て支援	保育料完全無償化(令和6年9月～) 高校生まで医療費無料 市内中学校の給食費無料
他 ポータルサイト「移住定住コンシェルジュ柳井市」note	noteを活用し、地方移住情報をお伝えします。移住前のチェックポイントや「はじめの一步」の始め方、お得な補助金について、地方の仕事や住まいのリアルな現実、田舎暮らしでの感動や注意すべきこと、たまに柳井市のPRをしていきます。
他 テレワーク移住支援事業費補助金	主に東京23区からテレワーク移住した方に、単身世帯60万円、2人以上の世帯100万円(18歳未満1人につき100万円を加算)を補助します。
他 創生テレワーク移住支援事業費補助金	上記を除く東京圏、愛知県、京都府、大阪府または兵庫県からテレワーク移住した方に、単身世帯30万円、2人以上の世帯50万円(18歳未満1人につき50万円を加算)を補助します。
他 空き店舗活用補助金	中心市街地(JR柳井駅前地区から白壁の町並み地区一帯)の空き店舗で事業を開始する際、その家賃の2分の1を1年間補助します。 ※申請先:柳井商工会議所

お試し暮らし住宅

お試し住宅「せとのすみか」



問 柳井市地域づくり推進課
☎ 0820-22-2111(461)



所在地 柳井市遠崎338番地2 (JR柳井港駅から徒歩15分)

間取り 3DK

貸主 柳井市

利用期間 1週間以上2週間以内

家賃等 1週間14,000円
以降1日ごとに2,000円

設備 Wi-Fi、家電完備、布団5組あり

周南市 (しゅうなんし)



人口 131,568 人 (2024.4.1現在)

アクセス JR山陽本線及びJR山陽新幹線徳山駅から徒歩約10分
山陽自動車道徳山東ICから車で約10分
岩国錦帯橋空港から車で約1時間
山口宇部空港から車で約1時間10分

※アクセス...役所までの時間を示しています。

YY!ターンの相談窓口

移住交流推進課 移住定住担当

☎ 745-8655 周南市岐山通1-1 ☎ 0834-22-8341 FAX 0834-22-8428

✉ ijukoryu@city.shunan.lg.jp

周南市 移住

検索

空き家情報バンク制度

空き家を「貸したい・売りたい人」と、「借りたい・買いたい人」との出会いの場として空き家情報バンクを開設し、情報提供を行っています。

周南市 空き家情報バンク

検索

中山間地域での空き家改修支援制度

市外から移住され、空き家を購入・賃貸される方を対象に、空き家の改修・修繕経費の一部を助成します。
※補助率：2分の1以内(離島は3分の2以内) 上限額100万円
※対象地域：大道理、長穂、須々万、中須、須金、大津島、和田、八代、三丘、鹿野

市内全域での空き家改修支援制度

市内に定住するため、1年以上利用されておらず、建築から20年以上の空き家を購入する方(個人)を対象に、空き家のリフォーム工事費の一部を助成します。
※補助率：2分の1以内
※上限額：50万円(子育て世帯に限り：100万円)

周南市 空き家リフォーム 補助金

検索

中山間地域での起業支援制度

市外からの移住者が中山間地域の空き家や空き店舗を活用し、新たに起業される際に係る経費(施設整備・機械器具等)を助成します。
※補助率：2分の1以内(離島は3分の2以内) 上限額100万円
※対象地域：大道理、大向、長穂、須々万、中須、須金、大津島、和田、八代、高水、三丘、鹿野

中心商店街での起業支援制度

中心商店街の魅力創出に繋がるお店を出店しようとする方の初期投資に要する経費を支援します。
※上限額：1階への出店100万円、1階以外への出店50万円

周南市 テナントミックス

検索

まちなかでの起業支援制度

徳山駅前の一定地域に所在する賃貸物件にオフィスを新規開設しようとする事業者を支援します。

周南市 まちなかオフィス

検索

新規就農支援制度

若者の農業による移住・定住を推進していく上で必要な、「技術研修」、「農地の確保」、「機械・施設整備」などをパッケージで支援します。

周南市 就農

検索

他「里の案内人」の設置

「里の案内人」は地域から選出された住民の皆さんで、移住希望者と地域との橋渡しを行う事を目的に、移住を希望される方に空き家の紹介や地域の案内などを行っています。

YY!ターンまめ知識

ご存知ですか?「地域おこし協力隊」

「地域おこし協力隊」とは都市地域から過疎地域等に生活の拠点を移した者に地域協力活動を行ってもらい、その定住・定着を図る取り組みです。

山口県内でも、様々な分野で「地域おこし協力隊」が活動しています。隊員の活動状況や募集情報については、県YY!ターン支援サイトの「地域おこし協力隊の広場」やfacebookページ「山口県の地域おこし協力隊」でご確認ください!

山口県 地域おこし協力隊

検索

<https://ymg-uji.jp/working/supporter/>



YY!ターンまめ知識

山口つながる案内所

山口県アンテナショップ「おいでませ山口館(東京・日本橋)」内に「山口つながる案内所」を設置し、専任の案内人による県の取組やふるさと納税、農山漁村体験、地域おこし協力隊等の情報発信・来県促進など、山口県と継続的な関わりを持つ「関係人口」の創出・拡大に取り組んでいます。

<https://www.ymg-tunagaru.jp/>



【お問い合わせ先】山口つながる案内所

☎ 070-3994-4098



周防大島町 (すおうおおしまちょう)

人口 13,201 人 (2024.4.1現在)

アクセス 山陽自動車道玖珂ICから車で約30分
岩国錦帯橋空港から車で約1時間

※アクセス...役所までの時間を示しています。



YY!ターンの相談窓口

空家定住対策課

☎ 742-2192 周防大島町小松126-2 ☎ 0820-74-1033 FAX 0820-74-1015

✉ akiyateiju@town.suo-oshima.lg.jp

周防大島 移住ナビ

検索

空家バンク	空家との出会いはタイミングです。賃貸または売買可能な空家をご紹介します。
若者定住促進住宅	子育てをする若者世帯に良好な住居環境を備えた賃貸住宅を提供します。家賃:基本家賃60,000円から子どもの人数によって控除を行います。(子ども1人 40,000円、2人 30,000円)
若者世帯住宅取得応援事業	町内に住宅を取得し定住する若者世帯に対して、住宅の取得に要する経費に対し助成を行います。
子育て支援	保育料無料、医療費無料、給食費無料、任意予防接種半額助成などの制度があります。
オーダーメイドツアー	「暮らす」目線で周防大島町をご案内します。ご希望の場合は相談者のニーズに合った島人をご紹介します。
定住担当職員	定住担当職員を空家定住対策課内に配置し、移住に係る各種相談に応じています。

お試し暮らし住宅

- ① 東三蒲島暮ら荘 ② 西方島暮ら荘 ③ 島暮ら荘 別館



問 周防大島町
空家定住対策課

☎ 0820-74-1033



所在地 周防大島町 ①東三蒲 ②西方 ③沖家室島
貸主 周防大島町
利用期間 2週間から4週間
家賃等 2週間2万円(以降1週間ごとに1万円)
設備 生活用品は完備

和木町 (わきちょう)

人口 5,670 人 (2024.4.1現在)

アクセス JR山陽本線と和木駅から徒歩で約7分
JR山陽新幹線新岩国駅から車で約15分
山陽自動車道岩国IC及び大竹ICから車で約15分
岩国錦帯橋空港から車で約15分

※アクセス...役所までの時間を示しています。



YY!ターンの相談窓口

企画総務課

☎ 740-8501 和木町和木1-1-1 ☎ 0827-52-2136 FAX 0827-52-5313

✉ kikaku@town.waki.lg.jp

和木町 移住

検索

※町の詳細はホームページ等でご確認ください。

和木町 空き家バンク

和木町内の空き家の有効活用と、「和木町に住んでみたい!」という方のお手伝いを目的とした制度です。

いぢおし やまぐち

つながる。やまぐち応援寄附金(ふるさと納税)

ふるさと納税で山口県への力強い応援をお願いします! 寄附金の使いみちは、次の政策からお選びいただけます。

<https://www.pref.yamaguchi.lg.jp/soshiki/5/12400.html>



【お問い合わせ先】
山口県総務部税務課企画班
☎ 083-933-2275

- 産業振興による雇用の創出
- 次代を担う人材の育成と新たな人の流れの創出・拡大
 - ◆ 県立学校指定寄附
 - ◆ パラスリット応援
 - ◆ その他全般
- 結婚、妊娠・出産、子育ての希望を叶える環境の整備
- 時代に対応した持続可能な地域社会の形成

山口県のふるさと納税は、寄附者の皆様と県内で支援を必要としている方々との架け橋です。「安心で希望と活力に満ちた山口県」の実現にお力添えいただくとともに、歴史文化、個性豊かな温泉郷や豊かな自然によって恵まれたグルメなど、ふるさと納税を通じて山口県の魅力に触れていただく機会となれば幸いです。

上関町 (かみのせきちょう)



人口 1,974 人 (2024.4.1現在)

アクセス 山陽自動車道玖珂ICから車で約50分
岩国錦帯橋空港から車で約1時間20分
山口宇部空港から車で約2時間

※アクセス...役所までの時間を示しています。

YY!ターンの相談窓口

企画財政課企画調整係

〒 742-1402 上関町大字長島448 ☎ 0820-62-0316 FAX 0820-62-1600

✉ kikaku@town.kaminoseki.lg.jp

上関町 移住

検索

🏠 上関町 空き家バンク

上関町の空き家(賃貸・売買)物件をデータ化し、上関町で居住を希望している方に、空き家の情報を提供しています。

🏠 空き家リフォーム 助成

- ▶ 空き家改修助成金
 - ・町の空き家バンクに登録された物件について、10万円以上の改修を行った場合、助成対象経費の2分の1の額(上限50万円)
- ▶ 不要物の撤去助成金
 - ・町の空き家バンクに登録された物件について、家財などの不要物撤去を行った場合、助成対象経費の2分の1の額(上限10万円)

🏠 上関町定住促進 利子補給金制度

上関町内で住宅を取得し、その取得に必要な資金を金融機関などから借り入れた方へ借入金の利子補給をします。
※毎月返済している利子額の2分の1の範囲で最高5千円、三世代同居の場合は最高1万円を36か月補給します。

👤 子育て支援

子育て応援グッズ贈呈・育児用品助成、保育料無料、高校生まで医療費無料、副食費および給食費無料、入学祝金などの制度があります。

田布施町 (たぶせちょう)



人口 13,679 人 (2024.4.1現在)

アクセス 山陽自動車道熊毛ICから車で約25分
岩国錦帯橋空港から車で約1時間
山口宇部空港から車で約1時間30分

※アクセス...役所までの時間を示しています。

YY!ターンの相談窓口

経済課地域振興係

〒 742-1592 田布施町大字下田布施3440-1 ☎ 0820-52-5805 FAX 0820-53-0140

✉ chiiki@town.tabuse.yamaguchi.jp

たぶせにおいてえ

検索

🏠 田布施町 空き家バンク

田布施町内の賃貸・売買できる物件をデータベース化し、田布施町にYY!ターンを希望する方に空き家に関する情報を提供します。
<http://www.town.tabuse.lg.jp/>
(トップページ → 「たぶせにおいてえ」 → 「空き家情報」)

🏠 空き家バンク登録 家屋リフォーム 事業助成金

- ▶ 空き家の機能向上のための改修
 - ・町の空き家バンクに登録された物件について、家財などの不要物撤去を行った場合、助成対象経費の2分の1を補助(上限30万円)
- ▶ 不要物の撤去
 - ・町の空き家バンクに登録された物件について、家財などの不要物撤去を行った場合、助成対象経費の全額を補助(上限10万円)

お試し暮らし住宅

田舎暮らしの家 ~おいでえ~



所在地 田布施町麻郷地区
(JR田布施駅から車で5分)

間取り 4K(風呂・トイレ付き)

貸主 たぶせIJU推進協議会

利用期間 最長1週間

家賃等 1日あたり1,000円

設備 家具家電等完備
(詳しくはお問い合わせください)

問 たぶせIJU
推進協議会事務局
(田布施町経済課)

☎ 0820-52-5805

平生町 (ひらおちょう)



人口 11,139 人 (2024.4.1現在)

アクセス 山陽自動車道玖珂ICから車で約30分
山陽自動車道熊毛ICから車で約30分
岩国錦帯橋空港から車で約1時間
山口宇部空港から車で約1時間40分

※アクセス...役所までの時間を示しています。

YY!ターンの相談窓口

地域振興課

〒742-1195 平生町大字平生町210-1 ☎0820-56-7120 FAX 0820-56-7123

✉sosei@town.hirao.lg.jp

平生町

検索

平生町空家バンク

平生町内に賃貸・売買できる空き家情報を、町が登録・情報公開し、本町にYY!ターンを希望する人に対して紹介します。

平生町 空家バンク

検索

若者定住促進住宅制度

町内に定住を希望する若者世帯に対して住宅の取得等に対する補助金を交付します。
※住宅の取得:20万円(佐賀地区での住宅の取得:50万円)等
※三世代同居・隣居の場合:50万円

他 ひらおファンクラブ

フェイスブックによる情報発信サービス
<https://www.facebook.com/hiraofanclub>



その他、空家リフォーム助成制度、起業支援制度があります。

お試し暮らし住宅

移住体験住宅

問 平生町地域振興課

☎0820-56-7120



所在地 平生町佐賀地区(JR柳井駅から約25分)
間取り 3LDK(風呂、トイレ付)
貸主 平生町地域振興課
利用期間 最長30日
家賃等 1泊1000円/1組
設備 家具・家電・布団6組等完備



移住者体験談

INTERVIEW

下関市在住 | 林業 × Uターン × 子育て
初めて尽くしの挑戦で
山の仕事を満喫中!



ながみ ゆうこ

永見 優子さん

下関市 / 林業
山口県西部森林組合中央支所

—林業で働くまでのいきさつを教えてください。

下関市出身で、九州で暮らした後にUターンしました。林業に興味を持ったきっかけは、旅先で木を切るまでに数年待ちという話を聞いて、チャンスがある仕事かと思ったからです。すぐ森林組合に連絡しましたが、「女性は…」という理由でお断りされました。後から知った話ですが、私が連絡した時点では女性からの問い合わせが初めてで驚いたこと、また、この仕事は危険な面もあり、興味だけでは続かないという理由だったようです。それでも林業への興味は増すばかりで、現場で働く方々に話を伺ったり、一般参加可能な植林作業に参加したりしていましたが、2度目も採用されませんでした。そんな中、今所属している班の班長さんが上司に頼み込んでくださり、3回目にして就職することができました。

—今のお仕事について教えてください。

私は山口県西部森林組合中央支所で、主に間伐作業とその木材の搬出を担当しています。重機を扱いますが、機械の進歩により女性でも働ける環境であり、必要な免許取得も支援があります。私は研修を受講せずに、直接組合に飛び込んだ珍しいタイプですが、チェーンソーや草刈機の講習や機械の免許取得は組合等から支援がありました。森林組合も積極的に機械化を進めているため、以前よりも安全かつ効率的に仕事ができる環境です。



—それでも山の仕事はハードなイメージですが、働き方はいかがでしょう？

森林組合では、私が初めて産休・育休を取得したということもあり、女性の子育てしながら働ける環境と一緒に模索しながら作っています。保育園に通う子どもがいるため朝は9時30分から10時頃に現場につき、保育園のお迎えがある16時30分までには山を下りる勤務時間になっています。また、チェーンソーの扱い等危険な部分も確かにありますが、法律で作業可能な時間も決まっているため、ワークライフバランスはとりやすいです。

最近では、各地のイベントやマルシェ等にも出店し、木工雑貨の販売や木工のワークショップ等で、皆さんと交流しながら木に触れる機会を作っています。



—これから林業への就業をお考えの方々にメッセージをお願いします。

山口県では林業に必要な免許取得等の支援が手厚く提供されています。また組合に所属することで福利厚生もしっかり整えられており、働きやすい環境です。同じ組合内に女性就業者がいないのは寂しいですが、林業に携わる女性コミュニティがあり、月1回オンラインで仕事上の悩みやアイデアを共有したり助け合ったりしています。うちの森林組合に来ていただける方がいらっしやれば、大歓迎です。家探しからお手伝いするので、ぜひ一緒に働きましょう。

